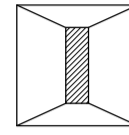
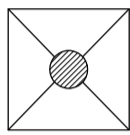


CORTE C-C'



12.39

7.62

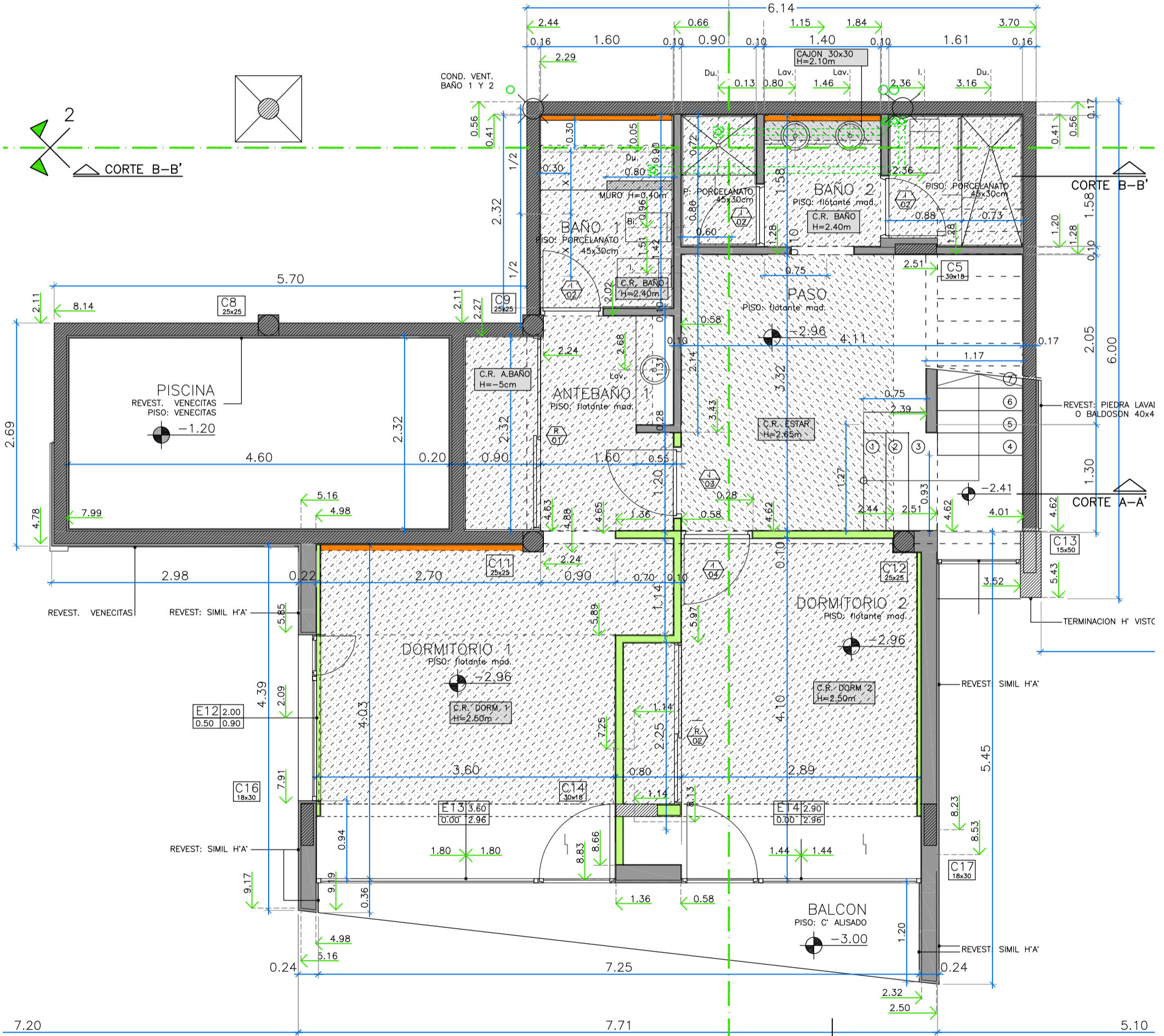


CORTE B-B'

CORTE B-B'

CORTE A-A'

CORTE C-C'



PLANTA NIVEL -1 -2.96m

OBSERVACIONES

- 1- COTA ESPESOR DE MUROS: ANCHO DE MURO TERMINADO CON REVOQUES FINOS. NO CONTEMPLA ESPESORES DE REVESTIMIENTOS.
- 2- COTAS DE LOCALES: DISTANCIA A REVOQUE TERMINADO. NO CONTEMPLA LOS ESPESORES DE REVESTIMIENTOS NI SUS PEGAMENTOS
- 3- COTAS ACUMULADAS: LA DISTANCIA ES TOMADA AL FILO DE LOS LADRILLOS Y/O TABIQUES/COLUMNAS DE H'ARMADO.

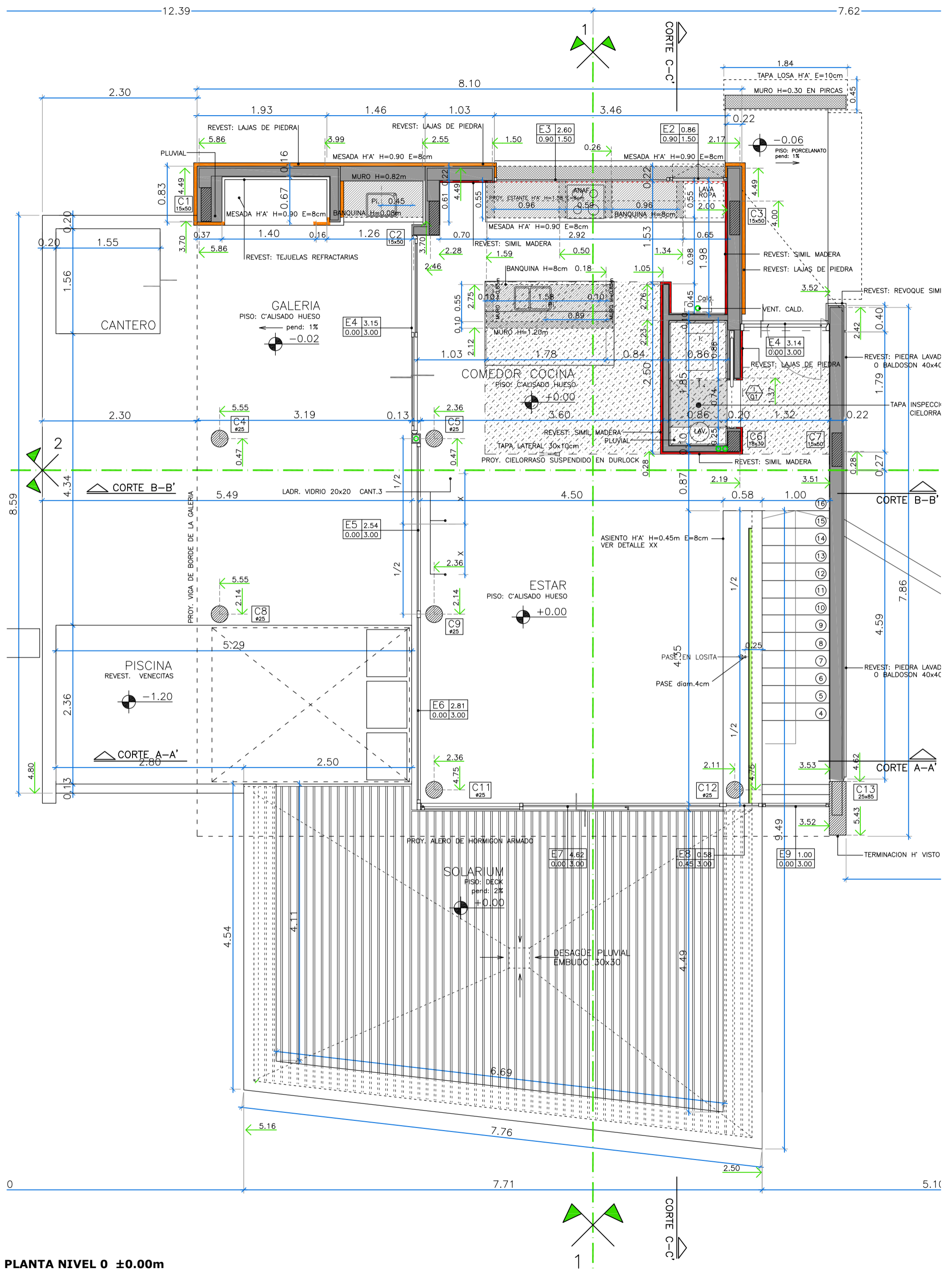
TRILITHON - VILLA GIARDINO, CÓRDOBA

PLANOS DE ARQUITECTURA

ESC. 1:50

28.07.2017

A1



PLANTA NIVEL 0 ±0.00m

OBSERVACIONES

- 1- COTA ESPESOR DE MUROS: ANCHO DE MURO TERMINADO CON REVOQUES FINOS. NO CONTEMPLA ESPESORES DE REVESTIMIENTOS.
- 2- COTAS DE LOCALES: DISTANCIA A REVOQUE TERMINADO. NO CONTEMPLA LOS ESPESORES DE REVESTIMIENTOS NI SUS PEGAMENTOS
- 3- COTAS ACUMULADAS: LA DISTANCIA ES TOMADA AL FILO DE LOS LADRILLOS Y/O TABIQUES/COLUMNAS DE H'ARMADO.

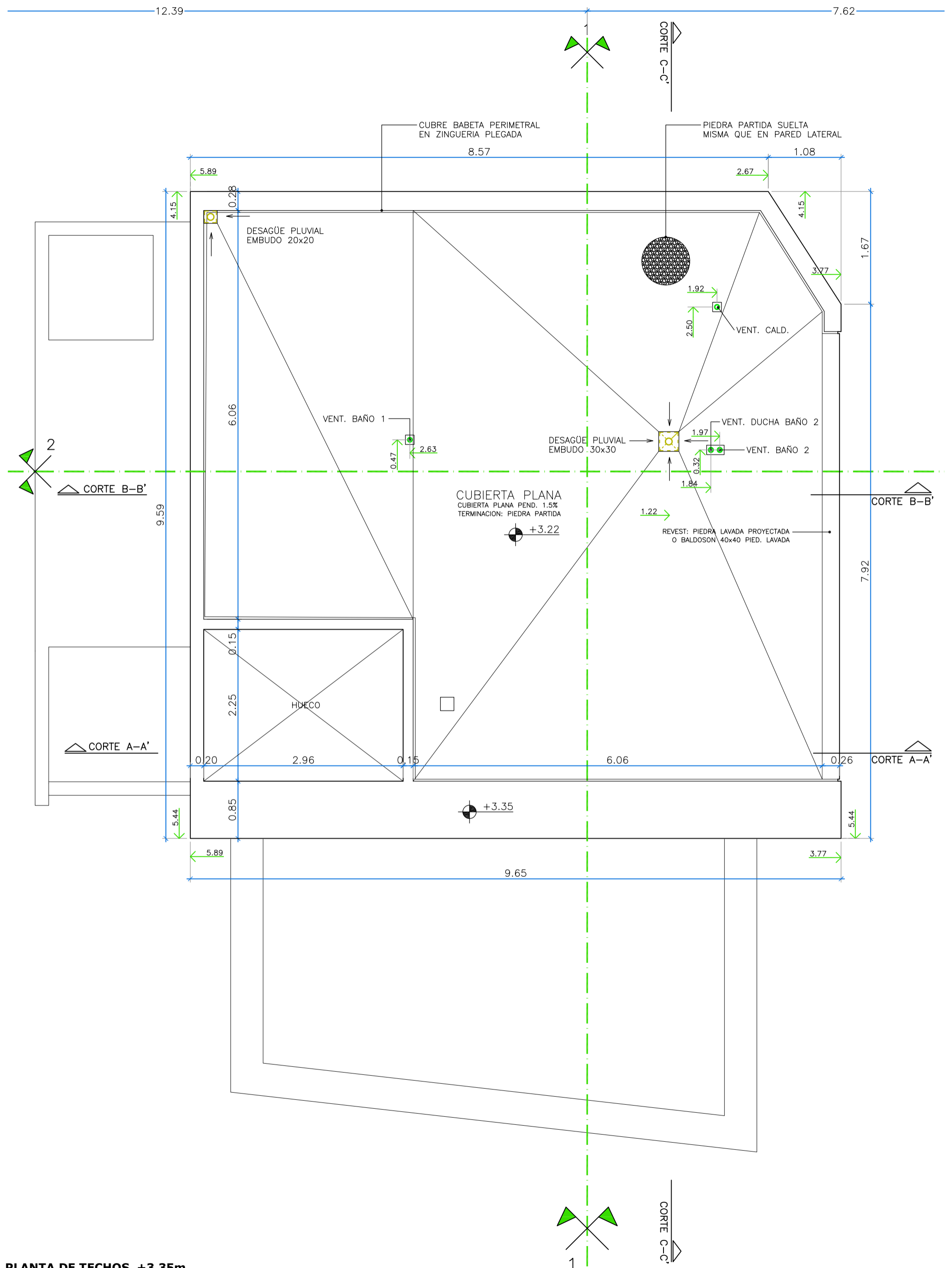
TRILITHON - VILLA GIARDINO, CÓRDOBA

PLANOS DE ARQUITECTURA

ESC. 1:50

28.07.2017

A2

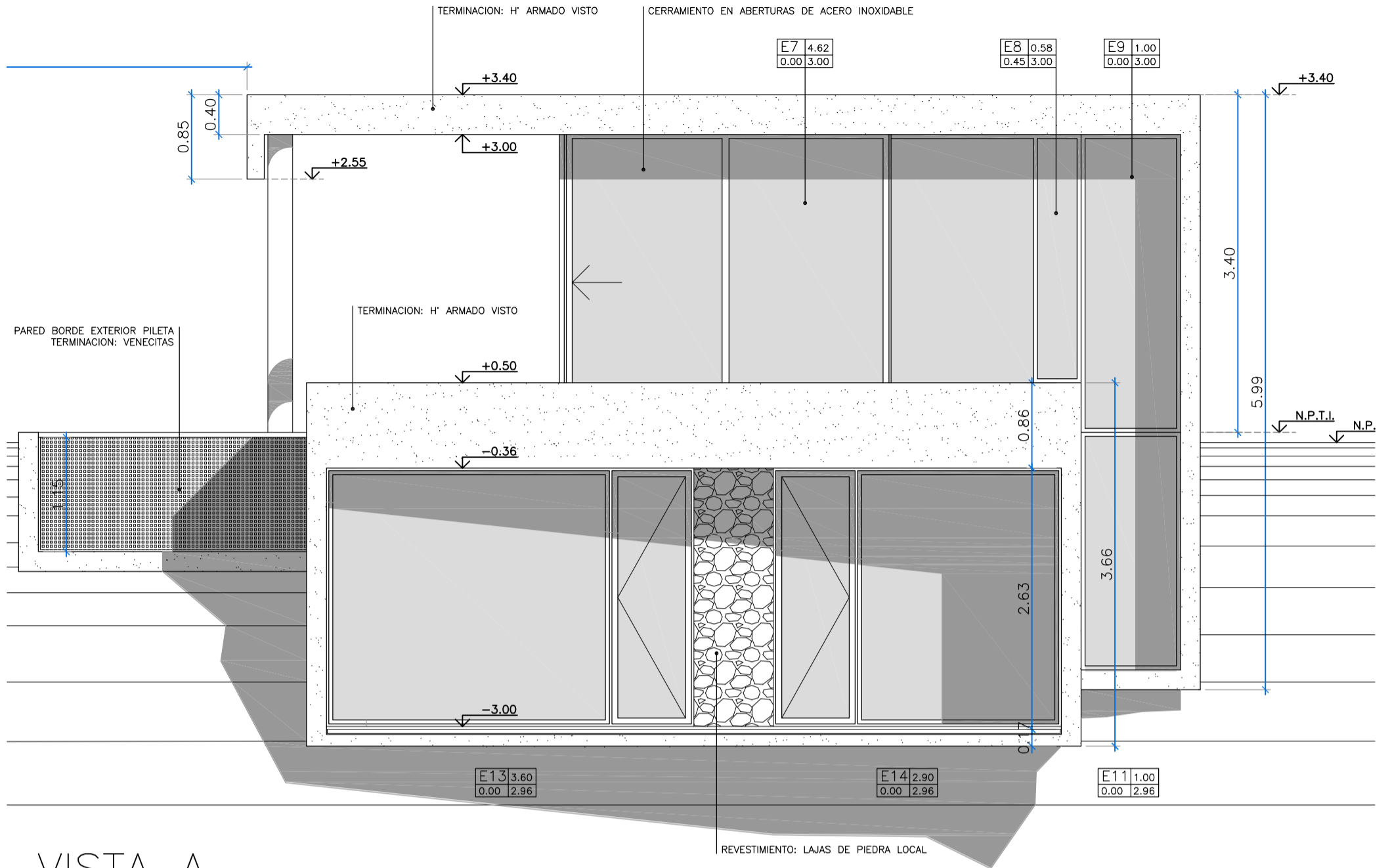


PLANTA DE TECHOS +3.35m

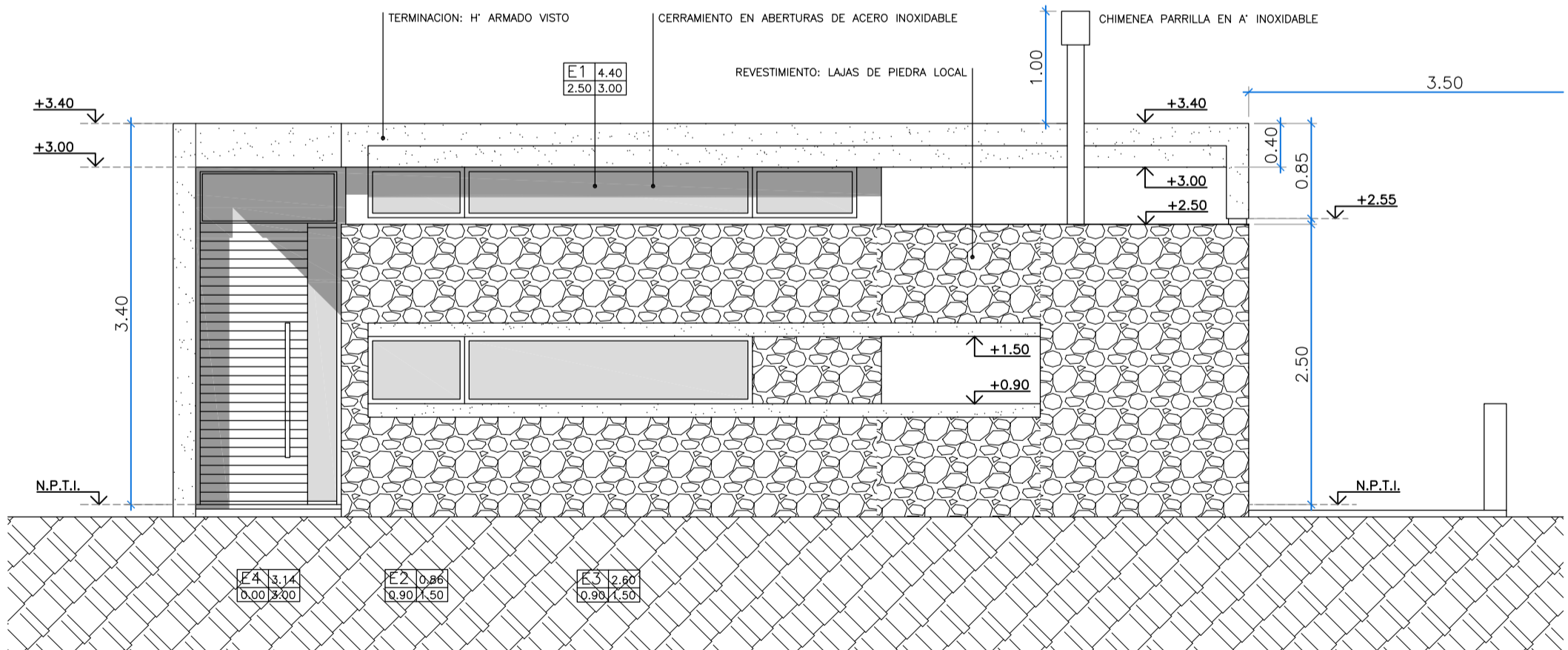
OBSERVACIONES
 1- COTA ESPESOR DE MUROS: ANCHO DE MURO TERMINADO CON REVOQUES FINOS. NO CONTEMPLA ESPESORES DE REVESTIMIENTOS.
 2- COTAS DE LOCALES: DISTANCIA A REVOQUE TERMINADO. NO CONTEMPLA LOS ESPESORES DE REVESTIMIENTOS NI SUS PEGAMENTOS
 3- COTAS ACUMULADAS: LA DISTANCIA ES TOMADA AL FILO DE LOS LADRILLOS Y/O TABIQUES/COLUMNAS DE H'ARMADO.

TRILITHON - VILLA GIARDINO, CÓRDOBA	
PLANOS DE ARQUITECTURA	
ESC. 1:50	28.07.2017

A3



VISTA A



VISTA C

VISTAS A Y C (FRENTE Y CONTRAFRENTE)

OBSERVACIONES

- 1- COTA ESPESOR DE MUROS: ANCHO DE MURO TERMINADO CON REVOQUES FINOS. NO CONTEMPLA ESPESORES DE REVESTIMIENTOS.
- 2- COTAS DE LOCALES: DISTANCIA A REVOQUE TERMINADO. NO CONTEMPLA LOS ESPESORES DE REVESTIMIENTOS NI SUS PEGAMENTOS
- 3- COTAS ACUMULADAS: LA DISTANCIA ES TOMADA AL FILO DE LOS LADRILLOS Y/O TABIQUES/COLUMNAS DE H'ARMADO.

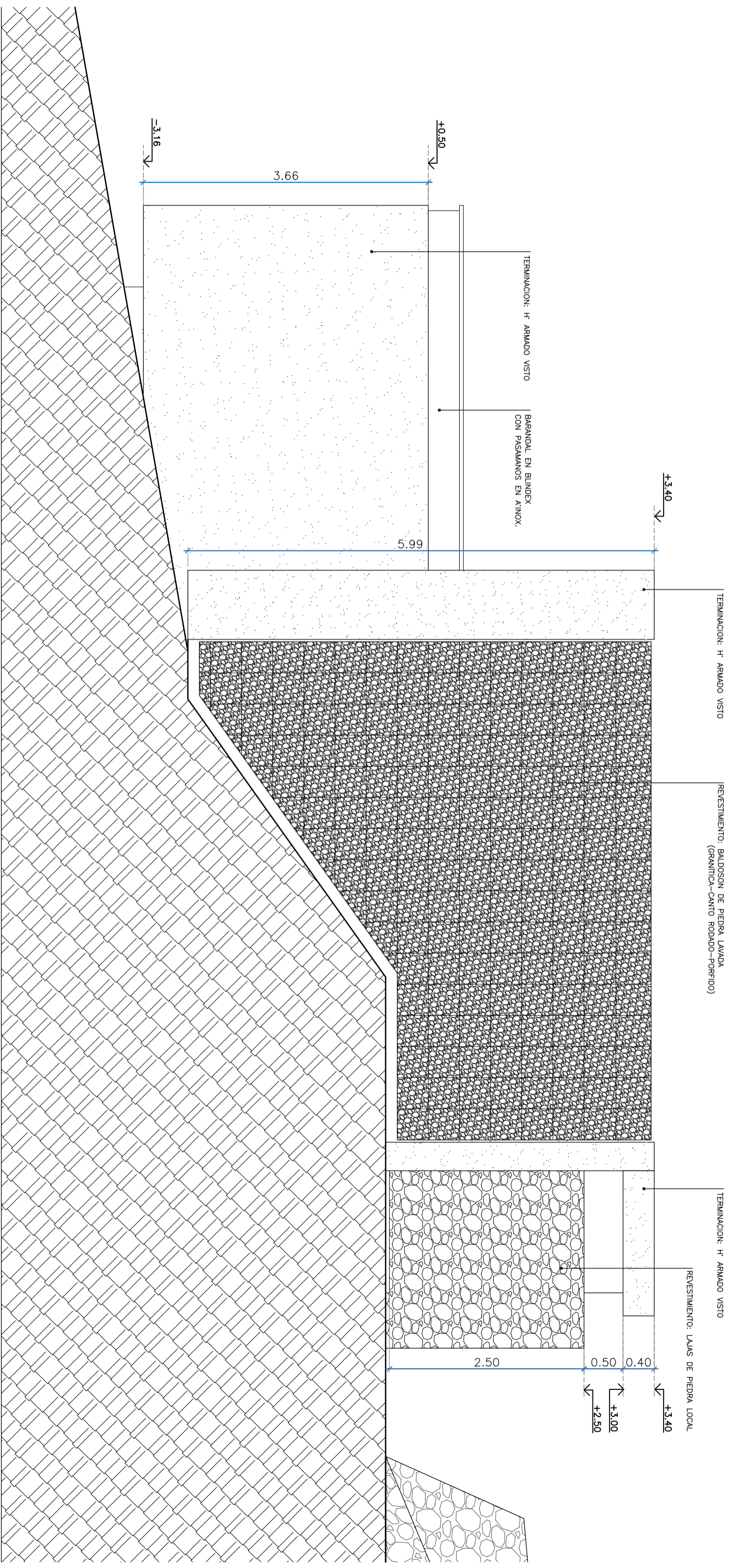
TRILITHON - VILLA GIARDINO, CÓRDOBA

PLANOS DE ARQUITECTURA

ESC. 1:50

28.07.2017

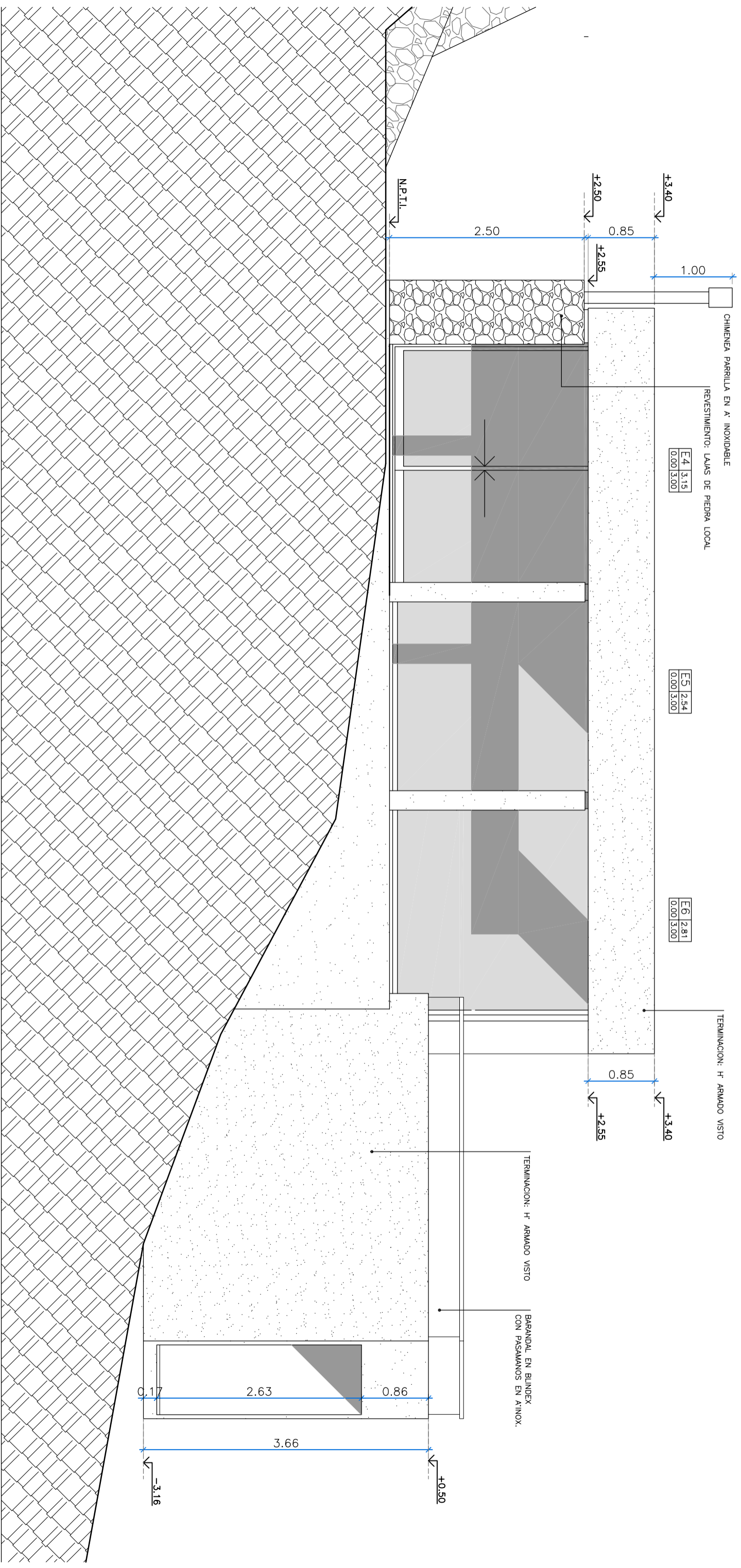
A4



VISTA B

VISTAS B (LATERAL DERECHO)

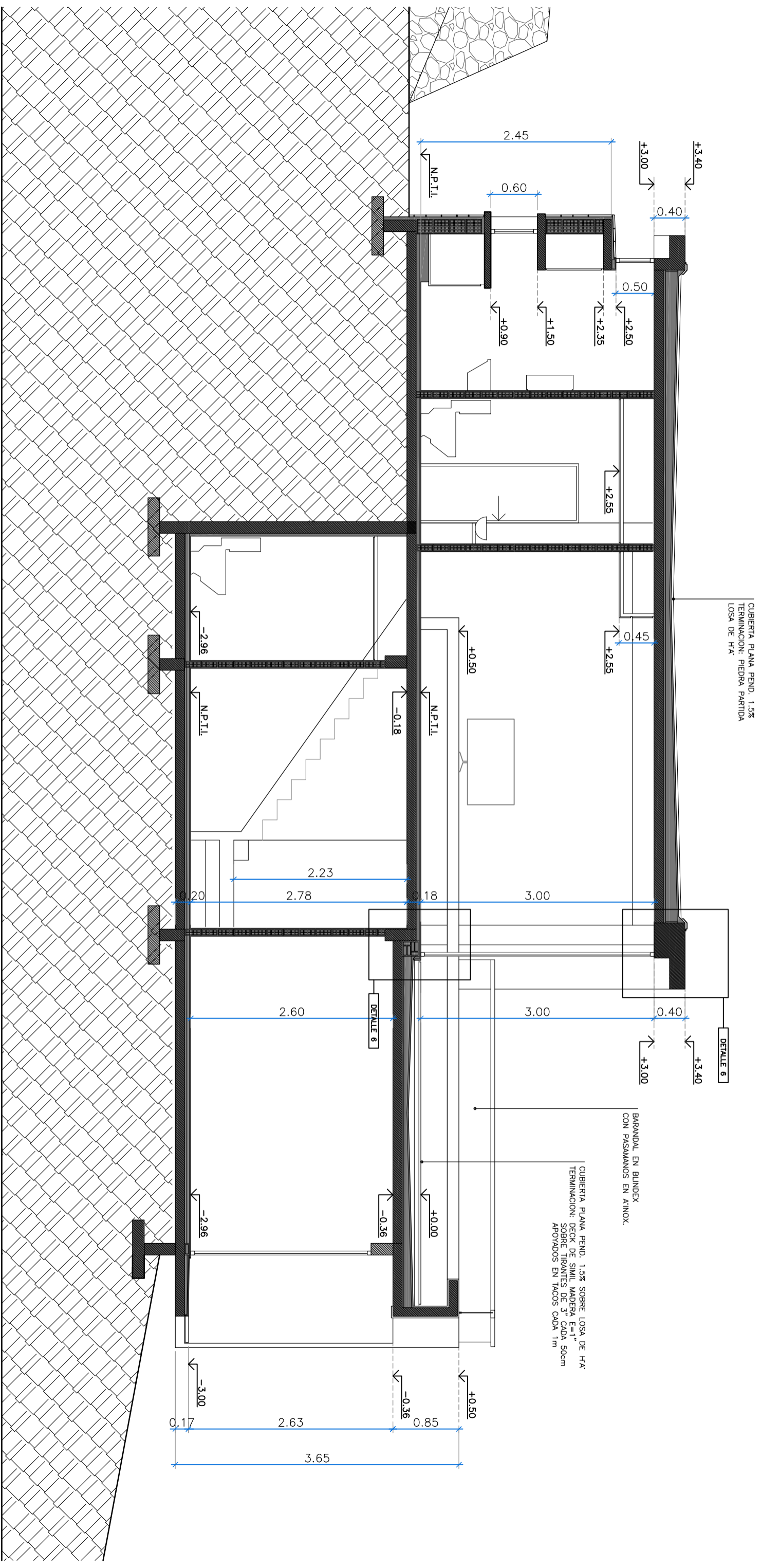
- OBSERVACIONES
- 1- COTA ESPESOR DE MUROS: ANCHO DE MURO TERMINADO CON REVOQUES FINOS. NO CONTEMPLA ESPESORES DE REVESTIMIENTOS.
 - 2- COTAS DE LOCALES: DISTANCIA A REVOQUE TERMINADO. NO CONTEMPLA LOS ESPESORES DE REVESTIMIENTOS NI SUS PEGAMIENTOS.
 - 3- COTAS ACUMULADAS: LA DISTANCIA ES TOMADA AL FILO DE LOS LADRILLOS Y/O TABIQUES/COLUMNAS DE HARMADO.



VISTA D

VISTAS D (LATERAL IZQUIERDO)

- OBSERVACIONES
- 1- COTA ESPESOR DE MUROS: ANCHO DE MURO TERMINADO CON REVOQUES FINOS. NO CONTEMPLA ESPESORES DE REVESTIMIENTOS.
 - 2- COTAS DE LOCALES: DISTANCIA A REVOQUE TERMINADO. NO CONTEMPLA LOS ESPESORES DE REVESTIMIENTOS NI SUS PEGAMIENTOS.
 - 3- COTAS ACUMULADAS: LA DISTANCIA ES TOMADA AL FILO DE LOS LADRILLOS Y/O TABIQUES/COLUMNAS DE HARMADO.



CUBIERTA PLANA PEND. 1.5%
 TERMINACION: PIEDRA PARTIDA
 LOSA DE H.A.

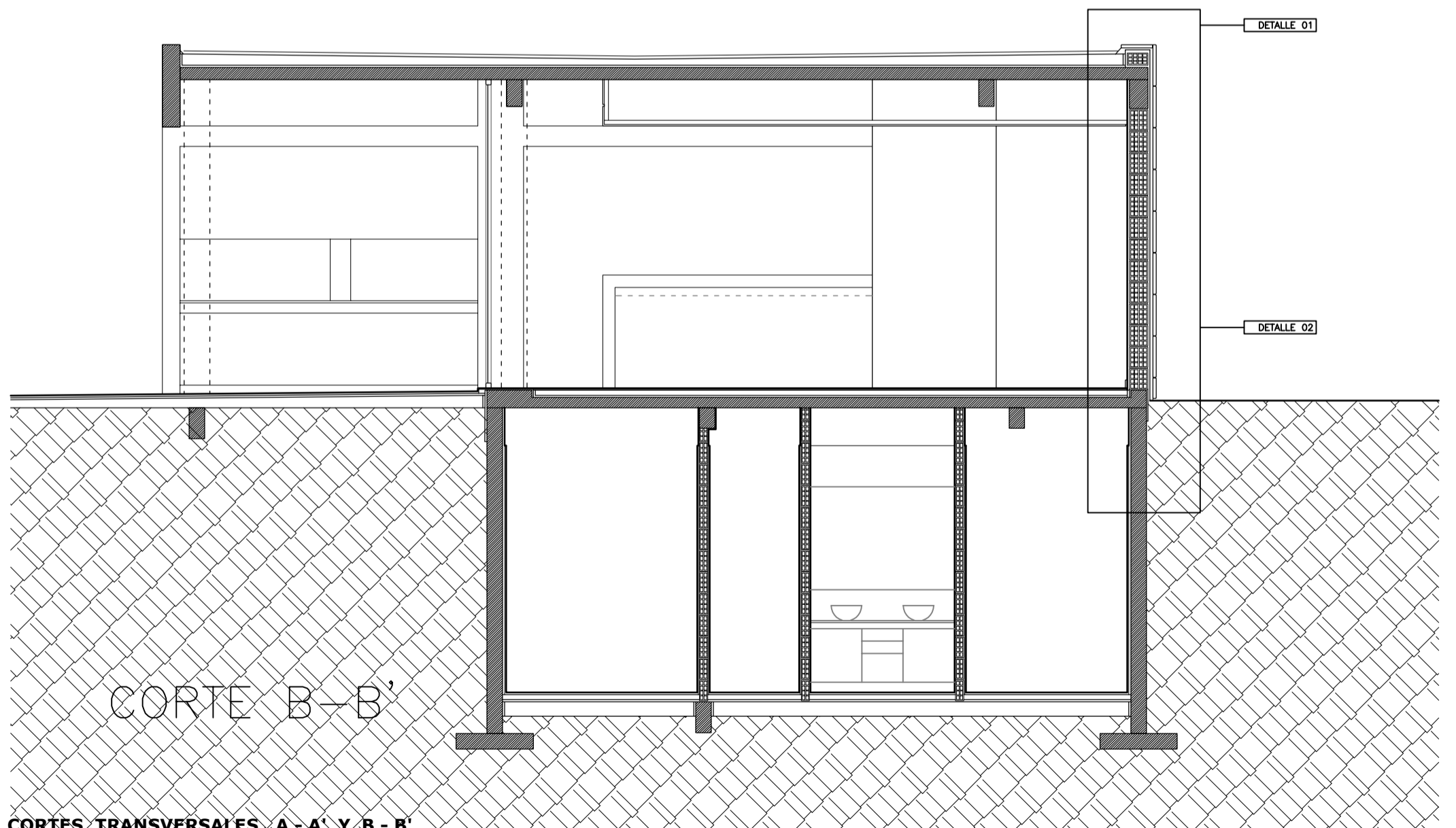
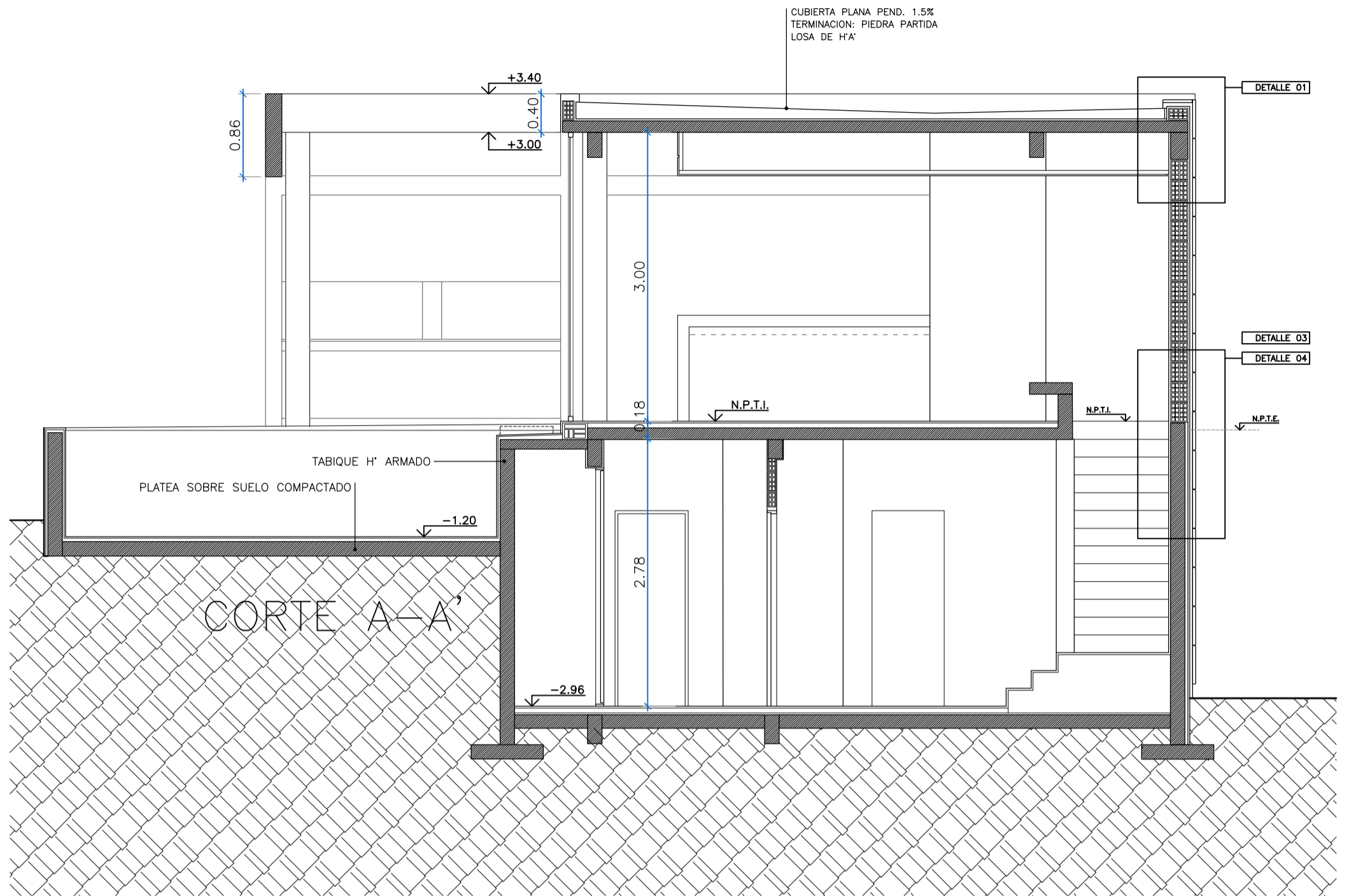
BARANDAL EN BLINDEX
 CON PASAMANOS EN AINOX.

CUBIERTA PLANA PEND. 1.5% SOBRE LOSA DE H.A.
 TERMINACION: DECK DE SIMIL MADERA E=1"
 SOBRE TIRANTES DE 3" CADA 50cm
 APOYADOS EN TACOS CADA 1m

CORTE LONGITUDINAL C - C'

OBSERVACIONES

- 1- COTA ESPESOR DE MUROS: ANCHO DE MURO TERMINADO CON REVOQUES FINOS. NO CONTEMPLA ESPESORES DE REVESTIMIENTOS.
- 2- COTAS DE LOCALES: DISTANCIA A REVOQUE TERMINADO. NO CONTEMPLA LOS ESPESORES DE REVESTIMIENTOS NI SUS PEGAMIENTOS.
- 3- COTAS ACUMULADAS: LA DISTANCIA ES TOMADA AL FILO DE LOS LADRILLOS Y/O TABIQUES/COLUMNAS DE HARMADO.



CORTES TRANSVERSALES A - A' Y B - B'

OBSERVACIONES

- 1- COTA ESPESOR DE MUROS: ANCHO DE MURO TERMINADO CON REVOQUES FINOS. NO CONTEMPLA ESPESORES DE REVESTIMIENTOS.
- 2- COTAS DE LOCALES: DISTANCIA A REVOQUE TERMINADO. NO CONTEMPLA LOS ESPESORES DE REVESTIMIENTOS NI SUS PEGAMENTOS
- 3- COTAS ACUMULADAS: LA DISTANCIA ES TOMADA AL FILO DE LOS LADRILLOS Y/O TABIQUES/COLUMNAS DE H'ARMADO.

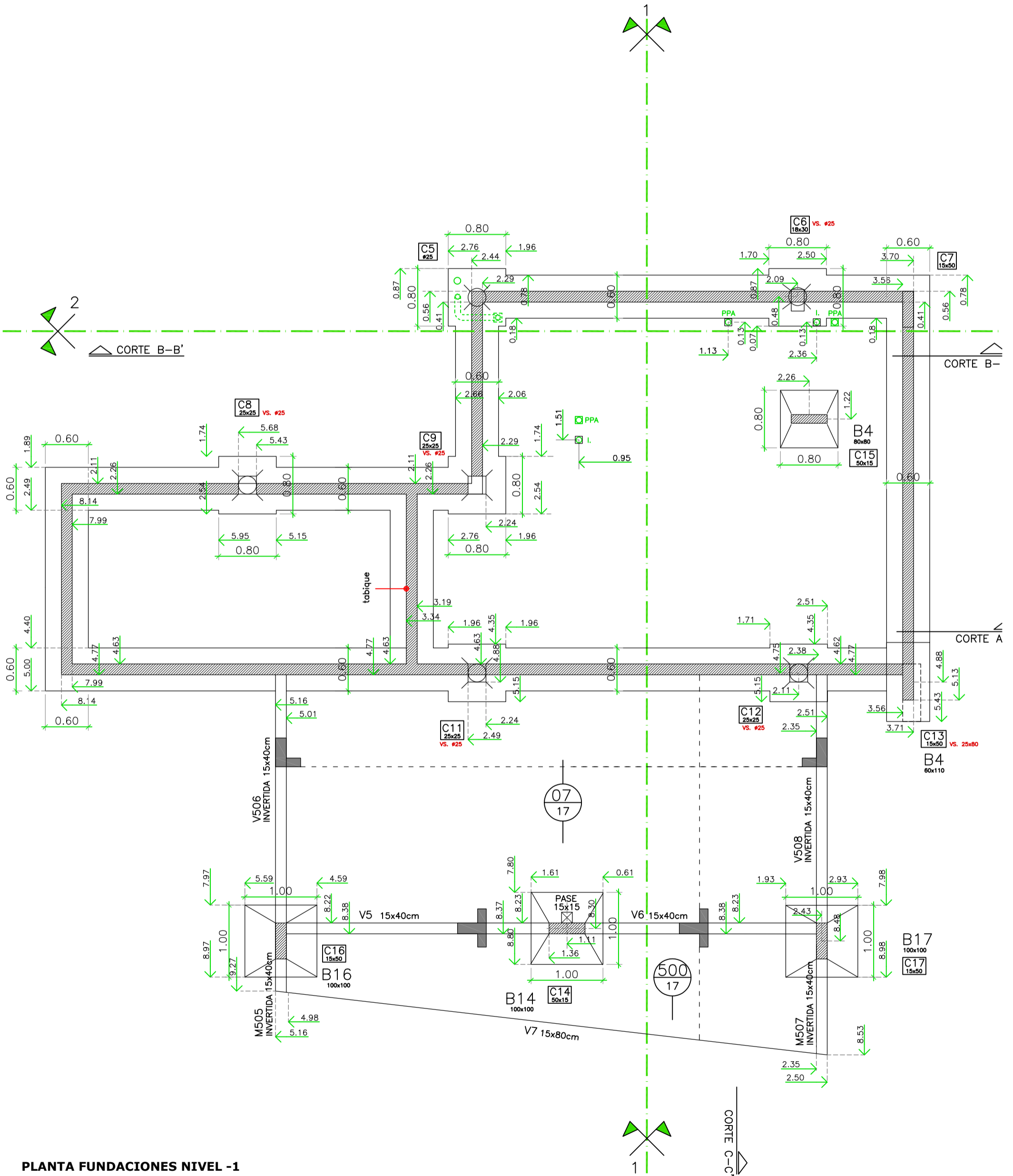
TRILITHON - VILLA GIARDINO, CÓRDOBA

PLANOS DE ARQUITECTURA

ESC. 1:50

28.07.2017

A8



PLANTA FUNDACIONES NIVEL -1

OBSERVACIONES

- 1- COTA ESPESOR DE MUROS: ANCHO DE MURO TERMINADO CON REVOQUES FINOS. NO CONTEMPLA ESPESORES DE REVESTIMIENTOS.
- 2- COTAS DE LOCALES: DISTANCIA A REVOQUE TERMINADO. NO CONTEMPLA LOS ESPESORES DE REVESTIMIENTOS NI SUS PEGAMENTOS
- 3- COTAS ACUMULADAS: LA DISTANCIA ES TOMADA AL FILO DE LOS LADRILLOS Y/O TABIQUES/COLUMNAS DE H'ARMADO.

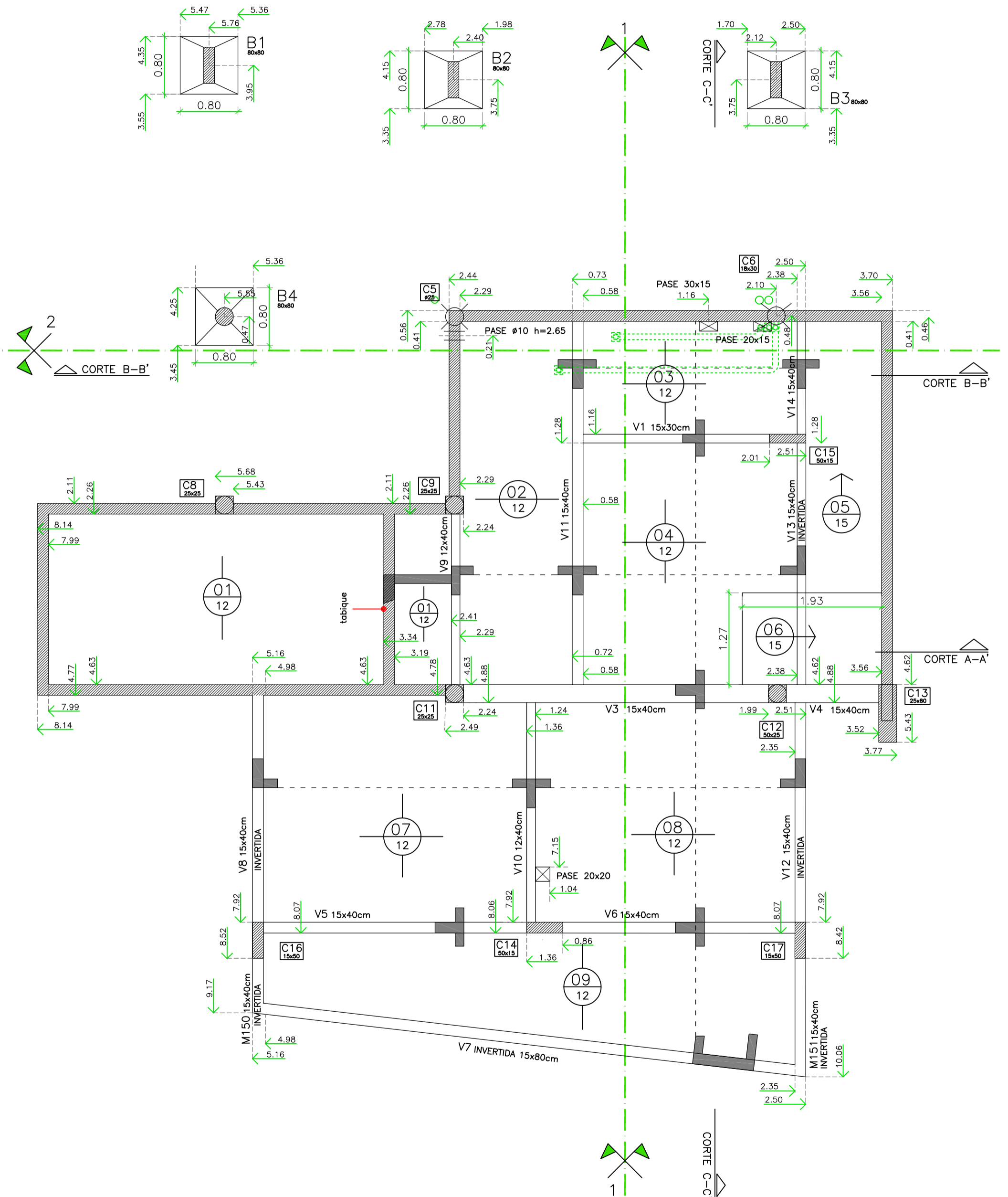
TRILITHON - VILLA GIARDINO, CÓRDOBA

PLANOS DE ESTRUCTURA

ESC. 1:50

28.07.2017

E3



PLANTA NIVEL -1 -2.96m

OBSERVACIONES

- 1- COTA ESPESOR DE MUROS: ANCHO DE MURO TERMINADO CON REVOQUES FINOS. NO CONTEMPLA ESPESORES DE REVESTIMIENTOS.
- 2- COTAS DE LOCALES: DISTANCIA A REVOQUE TERMINADO. NO CONTEMPLA LOS ESPESORES DE REVESTIMIENTOS NI SUS PEGAMENTOS
- 3- COTAS ACUMULADAS: LA DISTANCIA ES TOMADA AL FILO DE LOS LADRILLOS Y/O TABIQUES/COLUMNAS DE H'ARMADO.

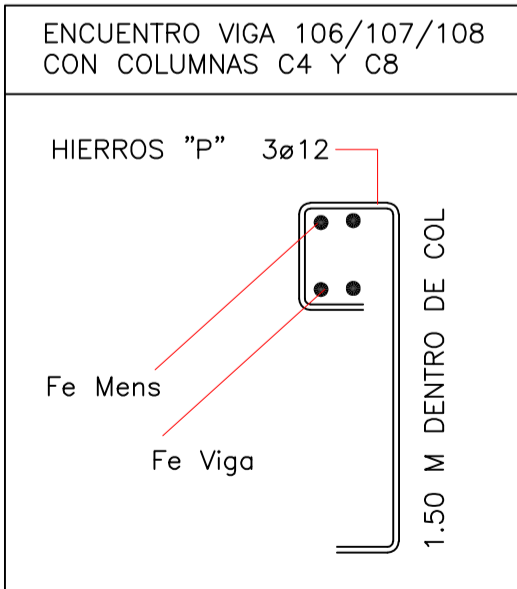
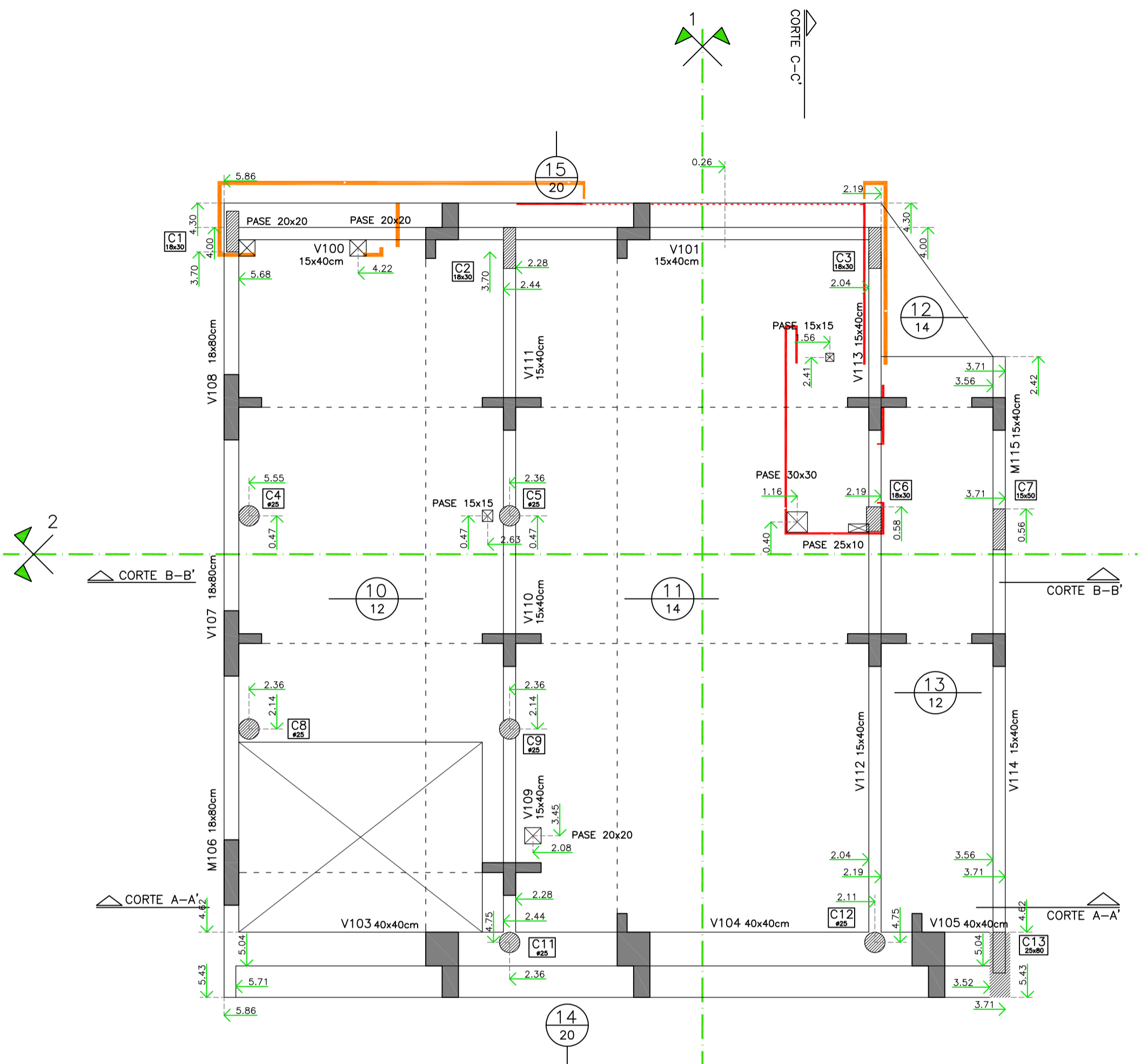
TRILITHON - VILLA GIARDINO, CÓRDOBA

PLANOS DE ESTRUCTURA

ESC. 1:50

28.07.2017

E2



PLANTA NIVEL 0 ±0.00m

OBSERVACIONES
 1- COTA ESPESOR DE MUROS: ANCHO DE MURO TERMINADO CON REVOQUES FINOS. NO CONTEMPLA ESPESORES DE REVESTIMIENTOS.
 2- COTAS DE LOCALES: DISTANCIA A REVOQUE TERMINADO. NO CONTEMPLA LOS ESPESORES DE REVESTIMIENTOS NI SUS PEGAMENTOS
 3- COTAS ACUMULADAS: LA DISTANCIA ES TOMADA AL FILO DE LOS LADRILLOS Y/O TABIQUES/COLUMNAS DE H'ARMADO.

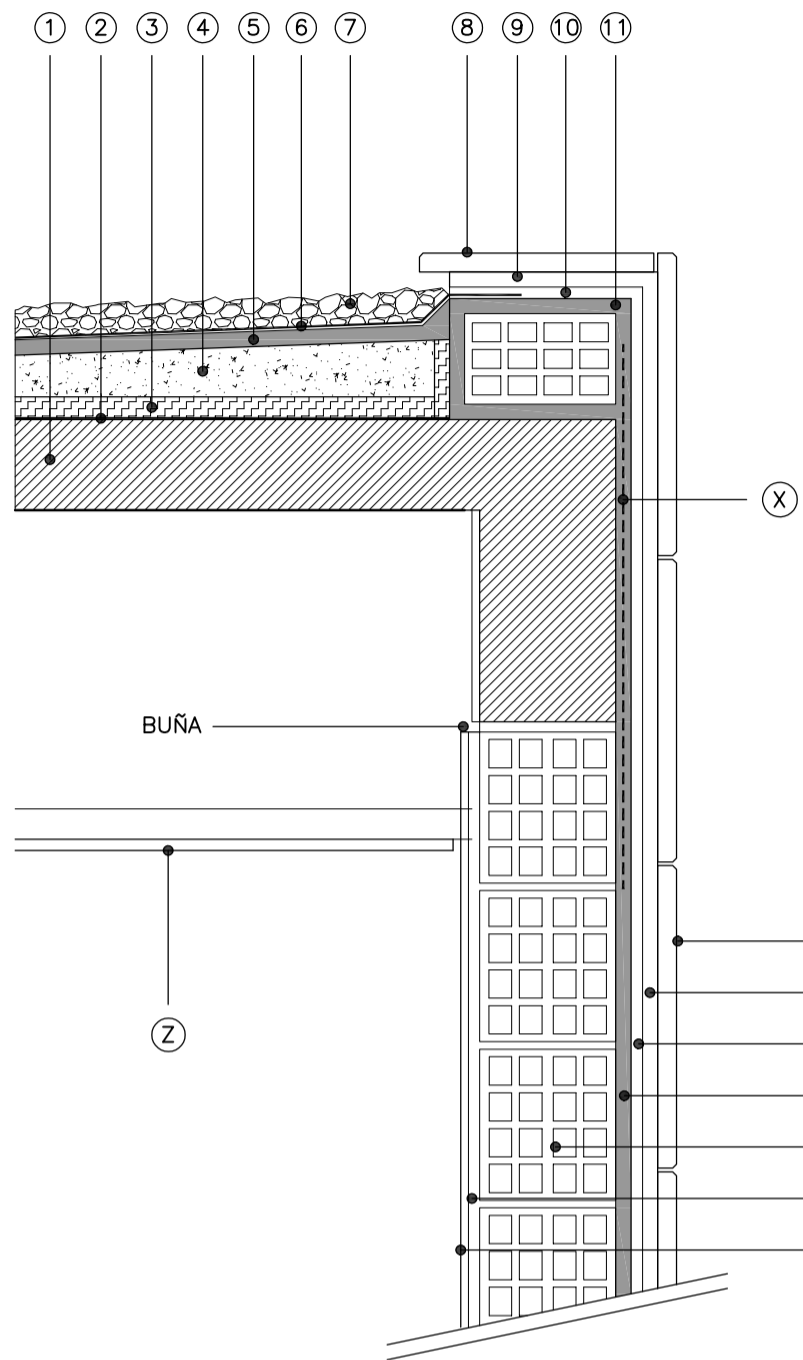
TRILITHON - VILLA GIARDINO, CÓRDOBA

PLANOS DE ESTRUCTURA

ESC. 1:50 28.07.2017

E3

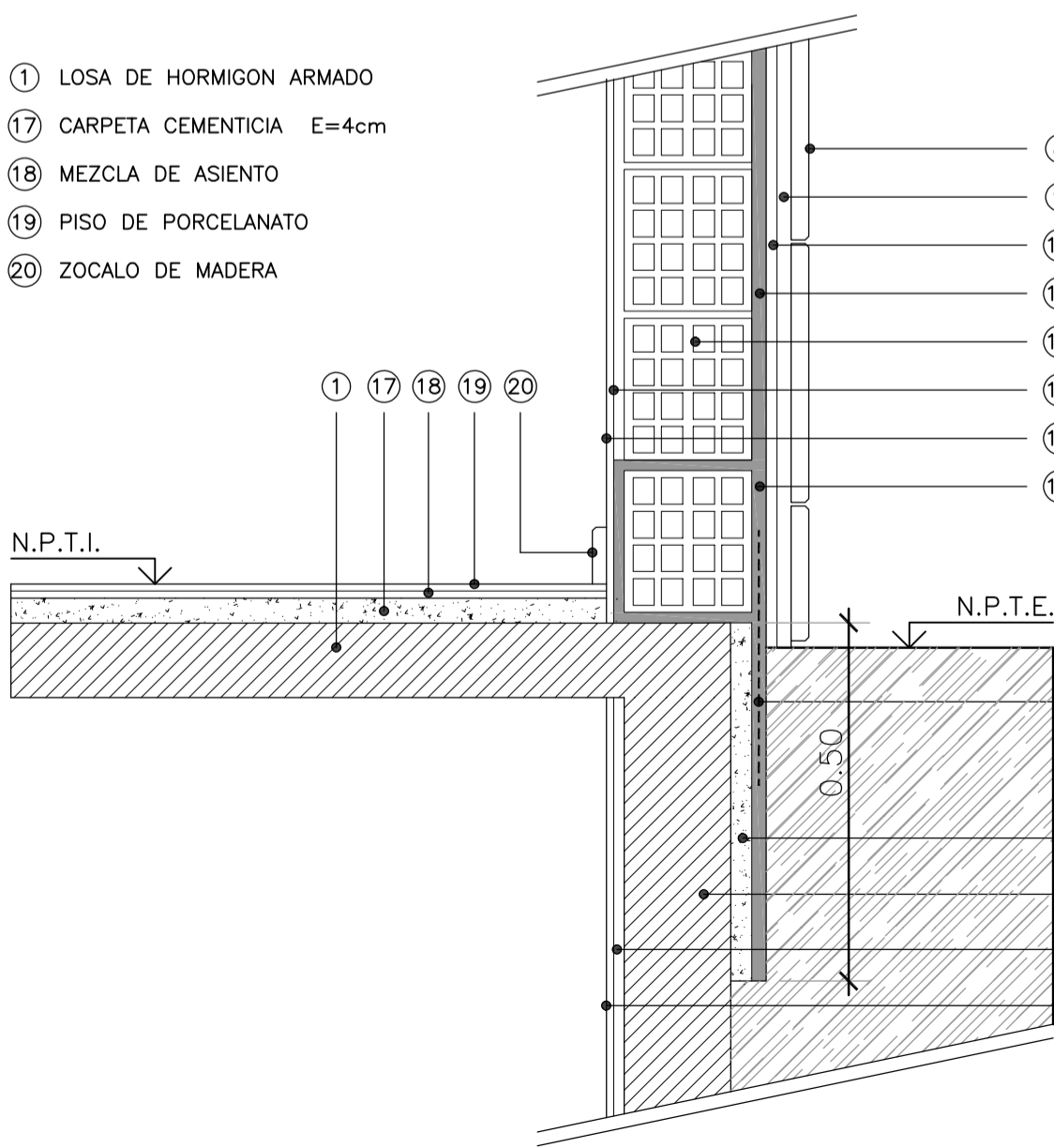
DETALLE 01



- ① LOSA DE HORMIGON ARMADO
- ② BARRERA DE VAPOR: PINTURA ASFALTICA
- ③ AISLACION TÉRMICA: PLACA EPS 20kg/m³ E: 3cm
- ④ CONTRAPISO ATÉRMICO CON PENDIENTE
- ⑤ CARPETA NIVELACION HIDRÓFUGA
- ⑥ MEMBRANA GEOTEXTIL PROTEGIDA CON 3 MANOS DE REVESTIMIENTO ACRILICO IMPERMEABLE O MEMBRANA LIQUIDA POLIURETÁNICA
- ⑦ CAPA DE PIEDRA PARTIDA SUELTA E=4cm
- ⑧ BALDOSÓN 40x40 PIEDRA LAVADA (CANTO RODADO/PIEDRA PARTIDA/PORFIDO) *
- ⑨ MEZCLA ADEHESIVA ALTA RESISTENCIA PARA BALDOSÓN 40x40x2
- ⑩ REVOQUE FINO EXTERIOR. E=1cm
- ⑪ REVOQUE HIDROFUGO. E=2cm
- ⑫ BLOQUE CERAMICO 18cm
- ⑬ REVOQUE GRUESO INTERIOR
- ⑭ REVOQUE FINO INTERIOR
- Ⓩ CIELORRASO SUSPENDIDO DE "DURLOCK"
- Ⓧ MALLA DE FIBRA DE VIDRIO PARA REFUERZO

* ANCLAR FISICAMENTE AL MURO

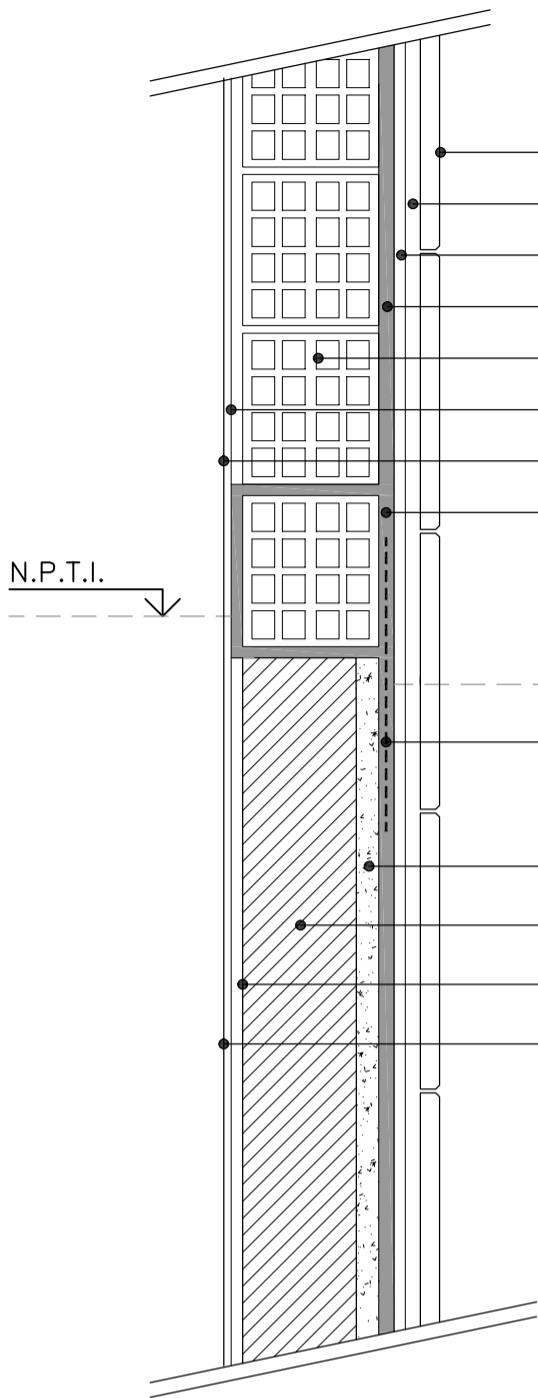
DETALLE 02



- ① LOSA DE HORMIGON ARMADO
- ⑱ CARPETA CEMENTICIA E=4cm
- ⑱ MEZCLA DE ASIENTO
- ⑲ PISO DE PORCELANATO
- ⑳ ZOCALO DE MADERA

- ⑧ BALDOSÓN 40x40 PIEDRA LAVADA (CANTO RODADO/PIEDRA PARTIDA/PORFIDO)
- ⑨ MEZCLA ADEHESIVA ALTA RESISTENCIA PARA BALDOSÓN 40x40x2
- ⑩ REVOQUE FINO EXTERIOR. E=1cm
- ⑪ REVOQUE HIDROFUGO. E=2cm
- ⑫ BLOQUE CERAMICO 18cm
- ⑬ REVOQUE GRUESO INTERIOR
- ⑭ REVOQUE FINO INTERIOR
- ⑮ CAJON HIDROFUGO
- ⑮ MALLA DE FIBRA DE VIDRIO PARA REFUERZO
- ⑯ ENCHAPADO 3cm REVOQUE GRUESO EXTERIOR (AZOTADO)
- Ⓨ TABIQUE SUBMURACION DE HORMIGON ARMADO
- ⑬ REVOQUE GRUESO INTERIOR
- ⑬ REVOQUE FINO INTERIOR

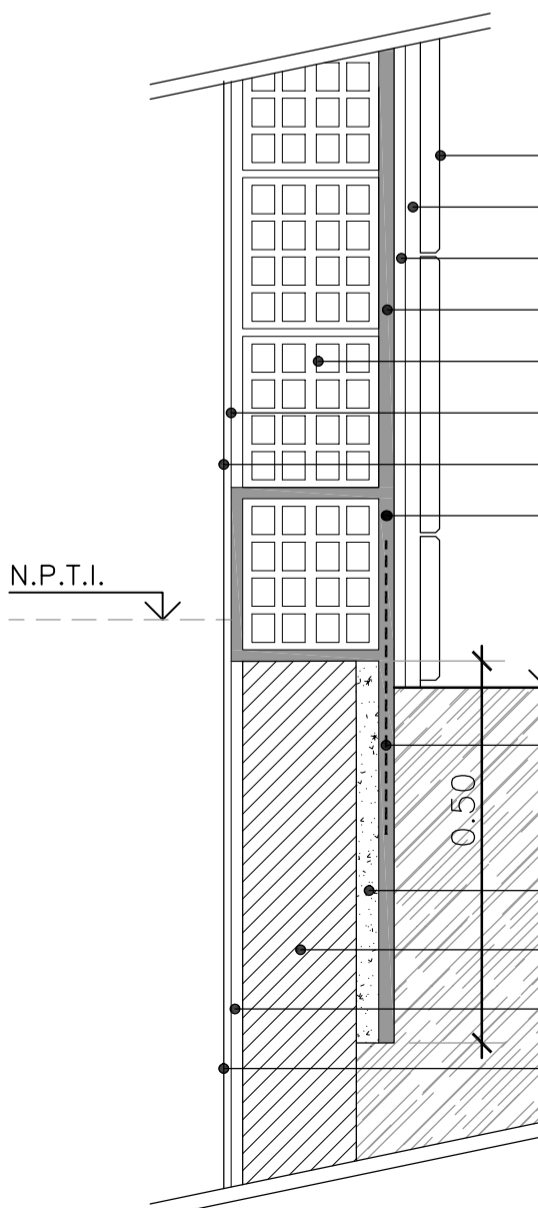
DETALLE 04



- ⑧ BALDOSÓN 40x40 PIEDRA LAVADA (CANTO RODADO/PIEDRA PARTIDA/PORFIDO)
- ⑨ MEZCLA ADEHESIVA ALTA RESISTENCIA PARA BALDOSÓN 40x40x2
- ⑩ REVOQUE FINO EXTERIOR. E=1cm
- ⑪ REVOQUE HIDROFUGO. E=2cm
- ⑫ BLOQUE CERAMICO 18cm
- ⑬ REVOQUE GRUESO INTERIOR
- ⑭ REVOQUE FINO INTERIOR
- ⑮ CAJON HIDROFUGO

- ⓧ MALLA DE FIBRA DE VIDRIO PARA REFUERZO
- ⑯ ENCHAPADO 3cm REVOQUE GRUESO EXTERIOR (AZOTADO)
- Ⓨ TABIQUE SUBMURACION DE HORMGON ARMADO
- ⑬ REVOQUE GRUESO INTERIOR
- ⑭ REVOQUE FINO INTERIOR

DETALLE 03

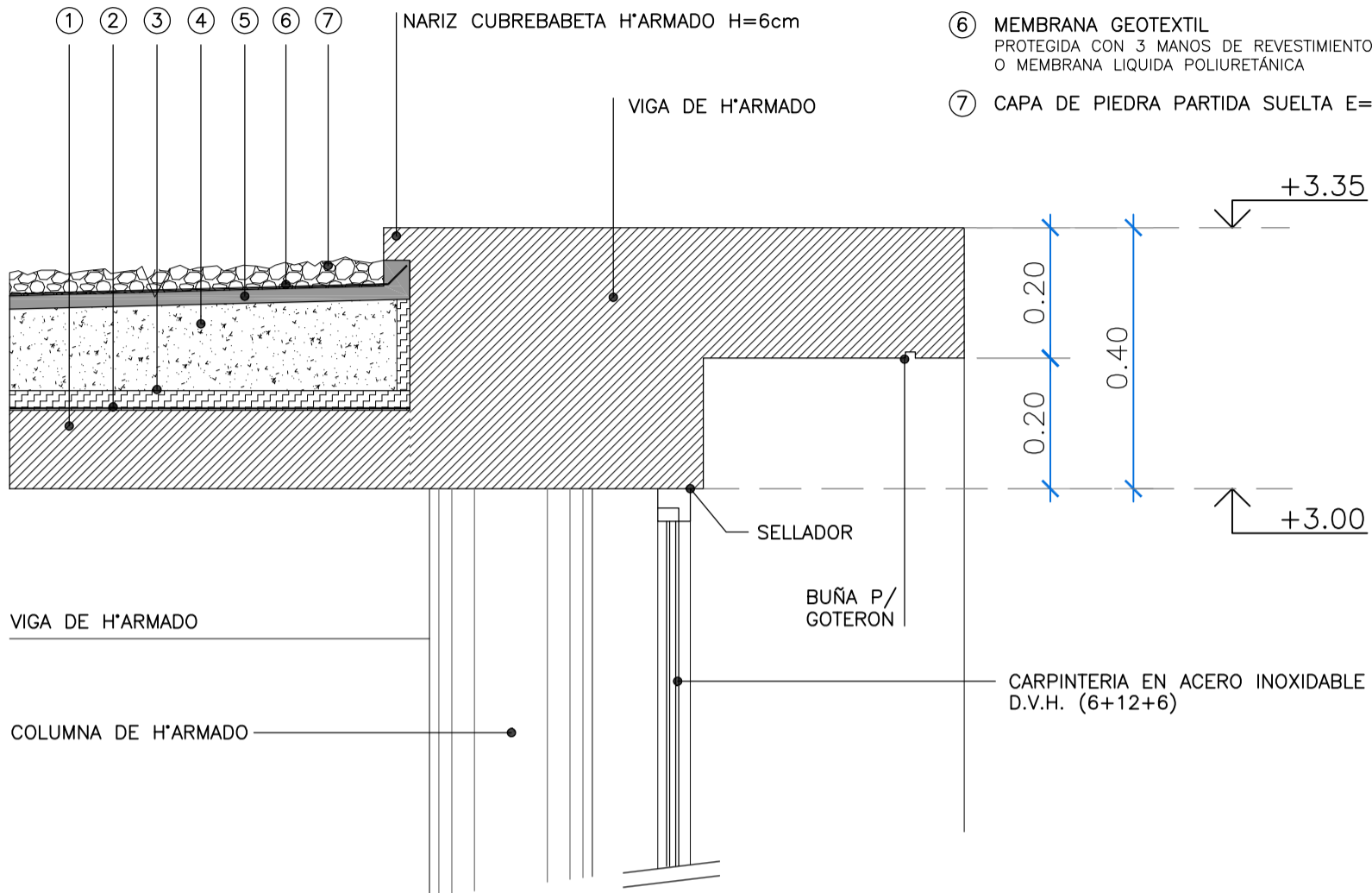


- ⑧ BALDOSÓN 40x40 PIEDRA LAVADA (CANTO RODADO/PIEDRA PARTIDA/PORFIDO)
- ⑨ MEZCLA ADEHESIVA ALTA RESISTENCIA PARA BALDOSÓN 40x40x2
- ⑩ REVOQUE FINO EXTERIOR. E=1cm
- ⑪ REVOQUE HIDROFUGO. E=2cm
- ⑫ BLOQUE CERAMICO 18cm
- ⑬ REVOQUE GRUESO INTERIOR
- ⑭ REVOQUE FINO INTERIOR
- ⑮ CAJON HIDROFUGO

- ⓧ MALLA DE FIBRA DE VIDRIO PARA REFUERZO
- ⑯ ENCHAPADO 3cm REVOQUE GRUESO EXTERIOR (AZOTADO)
- Ⓨ TABIQUE SUBMURACION DE HORMGON ARMADO
- ⑬ REVOQUE GRUESO INTERIOR
- ⑭ REVOQUE FINO INTERIOR

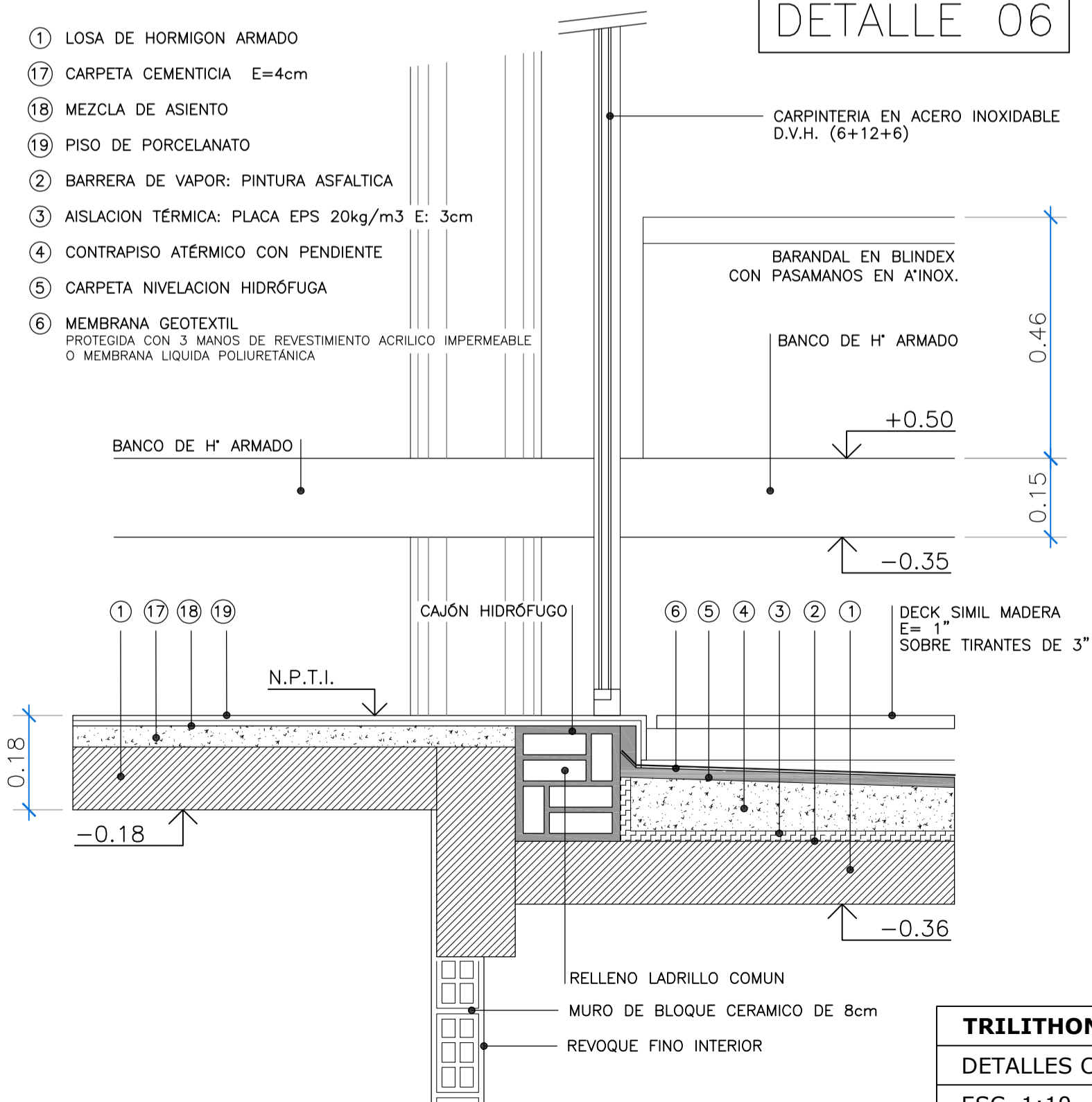
DETALLE 05

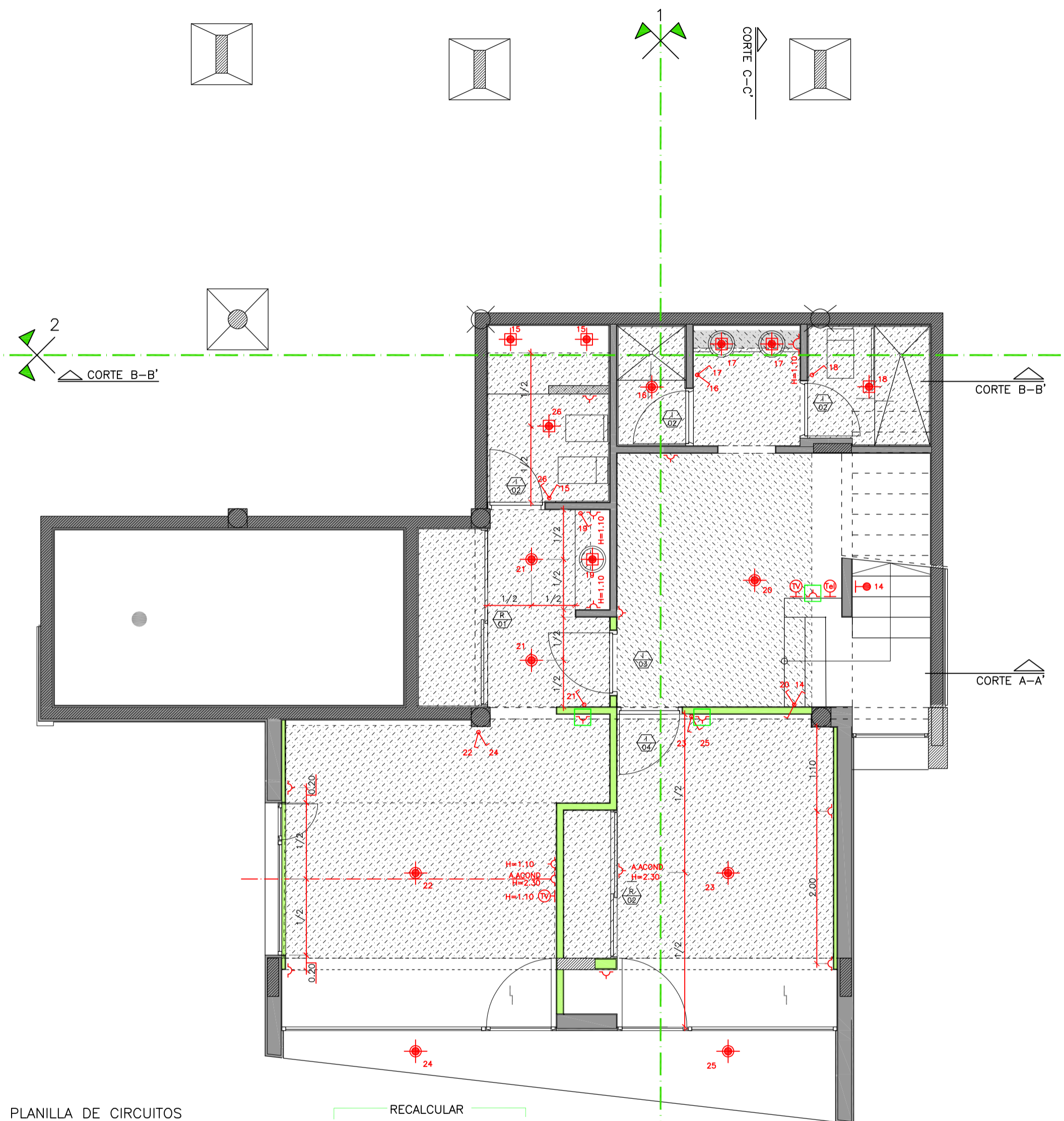
- ① LOSA DE HORMIGON ARMADO
- ② BARRERA DE VAPOR: PINTURA ASFALTICA
- ③ AISLACION TÉRMICA: PLACA EPS 20kg/m³ E: 3cm
- ④ CONTRAPISO ATÉRMICO CON PENDIENTE 2% H.MAX=14cm
- ⑤ CARPETA NIVELACION HIDRÓFUGA
- ⑥ MEMBRANA GEOTEXTIL PROTEGIDA CON 3 MANOS DE REVESTIMIENTO ACRILICO IMPERMEABLE O MEMBRANA LIQUIDA POLIURETÁNICA
- ⑦ CAPA DE PIEDRA PARTIDA SUELTA E=4cm



DETALLE 06

- ① LOSA DE HORMIGON ARMADO
- ⑦ CARPETA CEMENTICIA E=4cm
- ⑧ MEZCLA DE ASIENTO
- ⑨ PISO DE PORCELANATO
- ② BARRERA DE VAPOR: PINTURA ASFALTICA
- ③ AISLACION TÉRMICA: PLACA EPS 20kg/m³ E: 3cm
- ④ CONTRAPISO ATÉRMICO CON PENDIENTE
- ⑤ CARPETA NIVELACION HIDRÓFUGA
- ⑥ MEMBRANA GEOTEXTIL PROTEGIDA CON 3 MANOS DE REVESTIMIENTO ACRILICO IMPERMEABLE O MEMBRANA LIQUIDA POLIURETÁNICA





PLANILLA DE CIRCUITOS

CIRCUITO	TABLERO	Bocas	Tomos	POTENCIA (W)	INTENSIDAD (A)
BOCAS DE LUZ EXTERIOR	TS 01	15		1200	5,5
TOMAS NIVEL 0	TS 01		9	2200	10
BOCAS DE LUZ NIVEL 0	TS 01	14		1200	5,5
TOMAS NIVEL -1	TS 01		10	2200	10
BOCAS DE LUZ NIVEL -1	TS 01	15		1100	5
TOMAS ESPECIALES	TS 01		3	15200	17,3
CIRCUITO ENERGIA ALTERNATIVA	TS 01	5	3	1500	6

TOMAS ESPECIALES: 2 A.ACOND 2250frig. - 1 A.ACOND 6000frig.

CIRCUITO PARALELO PANEL FOTOVOLTAICO: 1 TERMOTANQUE ELECTRICO 150lts - 1 BOMBA PRESURIZADORA AGUA SANIT. - 1 TOMA HELADERA. - 3 TOMAS 220V - 6 BOCAS DE LUZ

PLANTA NIVEL -1 -2.96m

OBSERVACIONES

- 1- COTA ESPESOR DE MUROS: ANCHO DE MURO TERMINADO CON REVOQUES FINOS. NO CONTEMPLA ESPESORES DE REVESTIMIENTOS.
- 2- COTAS DE LOCALES: DISTANCIA A REVOQUE TERMINADO. NO CONTEMPLA LOS ESPESORES DE REVESTIMIENTOS NI SUS PEGAMENTOS.
- 3- COTAS ACUMULADAS: LA DISTANCIA ES TOMADA AL FILO DE LOS LADRILLOS Y/O TABIQUES/COLUMNAS DE H'ARMADO.
- 4- **ELECTRICIDAD:** LOS TOMAS CORRIENTES SON DOBLES Y CUANDO NO ESPECIFICA SU ALTURA DE COLOCACION ES +30cm.
- 5- **ELECTRICIDAD:** TOMAS Y BOCAS DE LUZ EN **RECUADRO VERDE** SON LAS PERTENECIENTES AL CIRCUITO DE ENERGIA ALTERNATIVA.

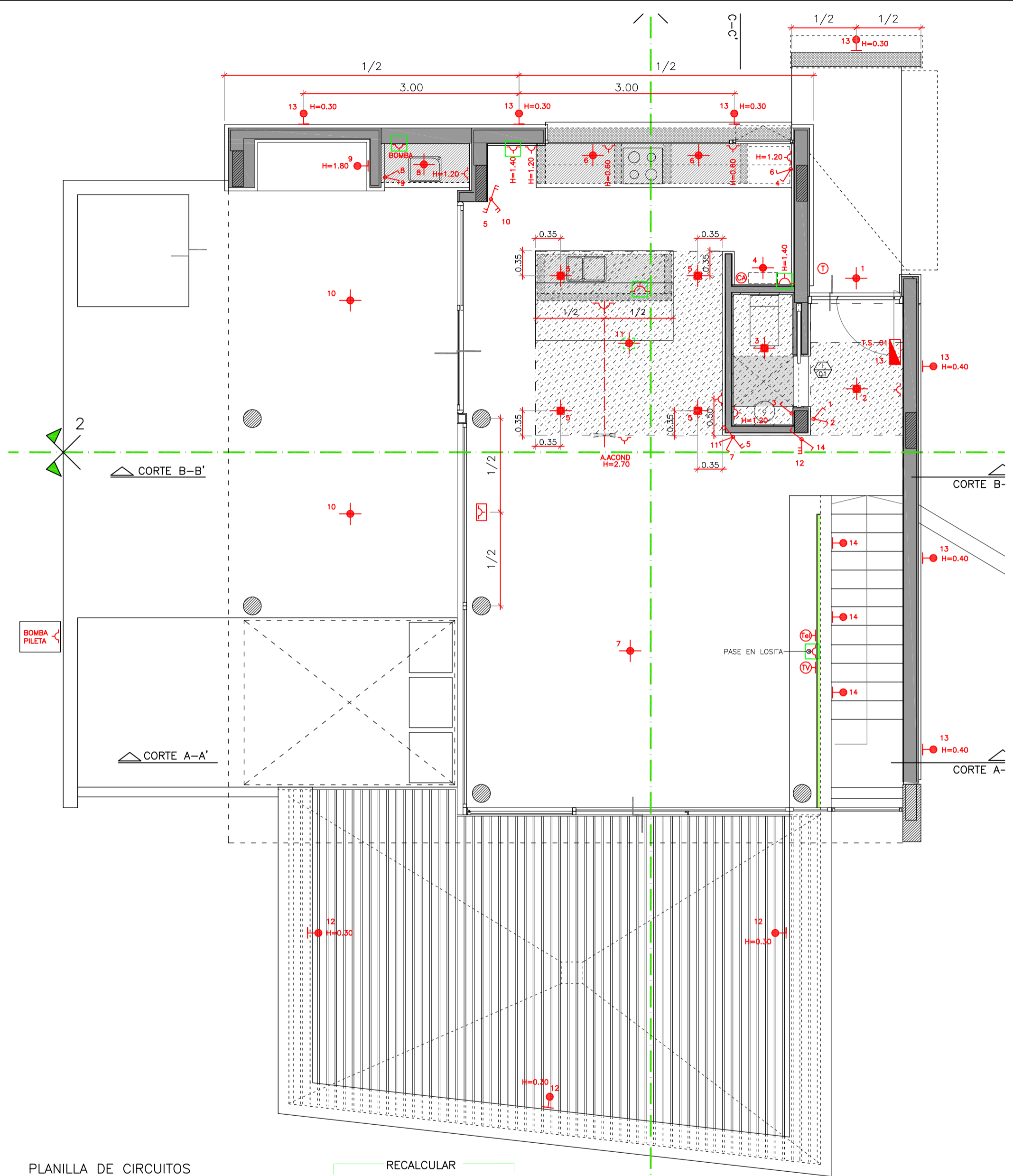
TRILITHON - VILLA GIARDINO, CÓRDOBA

INSTALACIÓN ELECTRICA

ESC. 1:50

28.07.2017

IE1



PLANILLA DE CIRCUITOS

CIRCUITO	TABLERO	Bocas	Tomos	POTENCIA (W)	INTENSIDAD (A)
BOCAS DE LUZ EXTERIOR	TS 01	15		1200	5,5
TOMAS NIVEL 0	TS 01		9	2200	10
BOCAS DE LUZ NIVEL 0	TS 01	14		1200	5,5
TOMAS NIVEL -1	TS 01		10	2200	10
BOCAS DE LUZ NIVEL -1	TS 01	15		1100	5
TOMAS ESPECIALES	TS 01		3	15200	17,3
CIRCUITO ENERGIA ALTERNATIVA	TS 01	5	3	1500	6

TOMAS ESPECIALES: 2 A.ACOND 2250frig. - 1 A.ACOND 6000frig.

CIRCUITO PARALELO PANEL FOTOVOLTAICO: 1 TERMOTANQUE ELECTRICO 150lts - 1 BOMBA PRESURIZADORA AGUA SANIT. - 1 TOMA HELADERA. - 3 TOMAS 220V - 6 BOCAS DE LUZ

PLANTA NIVEL 0 ±0.00m

OBSERVACIONES

- 1- COTA ESPESOR DE MUROS: ANCHO DE MURO TERMINADO CON REVOQUES FINOS. NO CONTEMPLA ESPESORES DE REVESTIMIENTOS.
- 2- COTAS DE LOCALES: DISTANCIA A REVOQUE TERMINADO. NO CONTEMPLA LOS ESPESORES DE REVESTIMIENTOS NI SUS PEGAMENTOS
- 3- COTAS ACUMULADAS: LA DISTANCIA ES TOMADA AL FILO DE LOS LADRILLOS Y/O TABIQUES/COLUMNAS DE H'ARMADO.
- 4- ELECTICIDAD: LOS TOMAS CORRIENTES SON DOBLES Y CUANDO NO ESPECIFICA SU ALTURA DE COLOCACION ES +30cm.
- 5- ELECTICIDAD: TOMAS Y BOCAS DE LUZ EN RECUADRO VERDE SON LAS PERTENECIENTES AL CIRCUITO DE ENERGIA ALTERNATIVA.

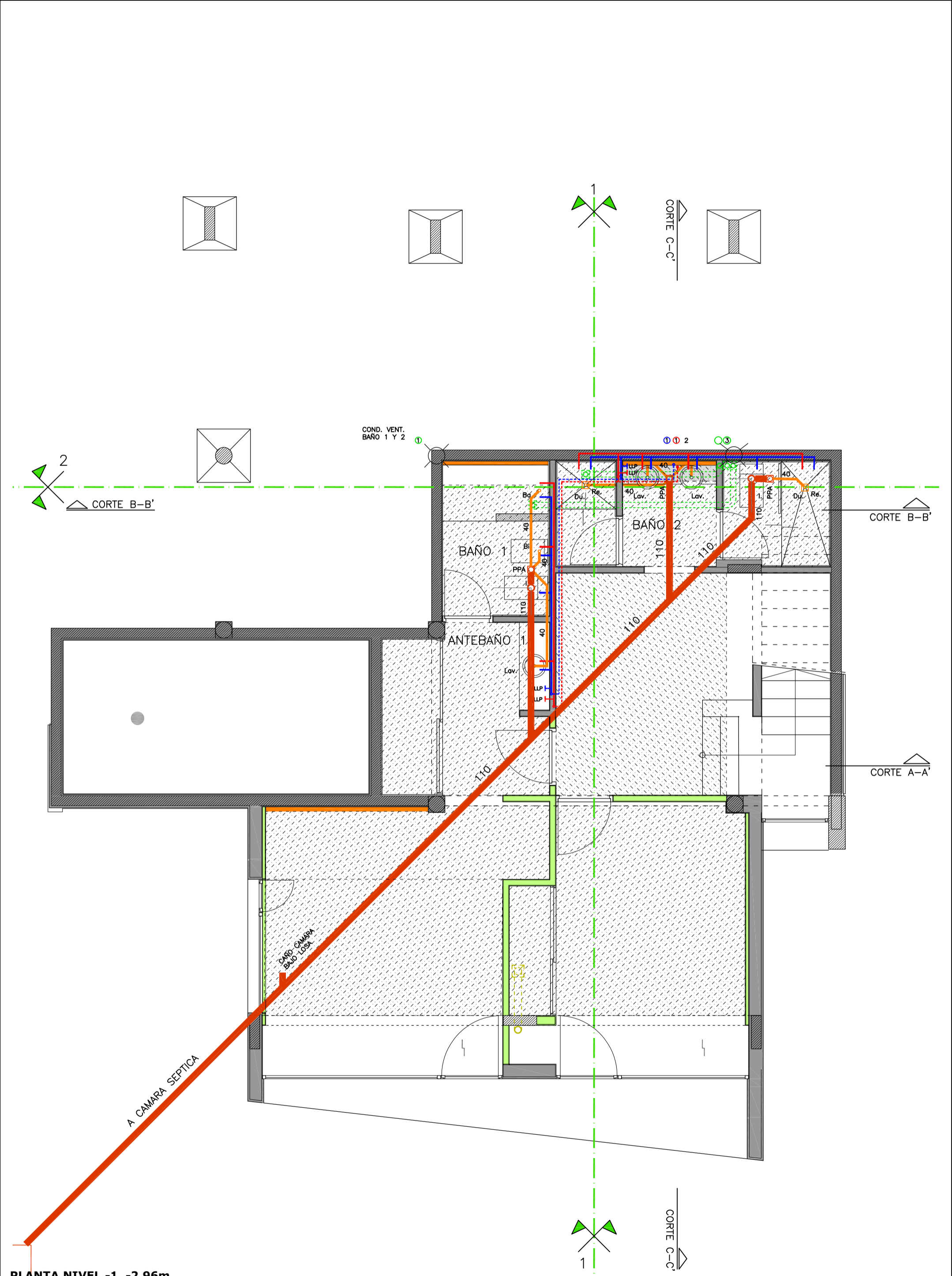
TRILITHON - VILLA GIARDINO, CÓRDOBA

INSTALACIÓN ELECTRICA

ESC. 1:50

28.07.2017

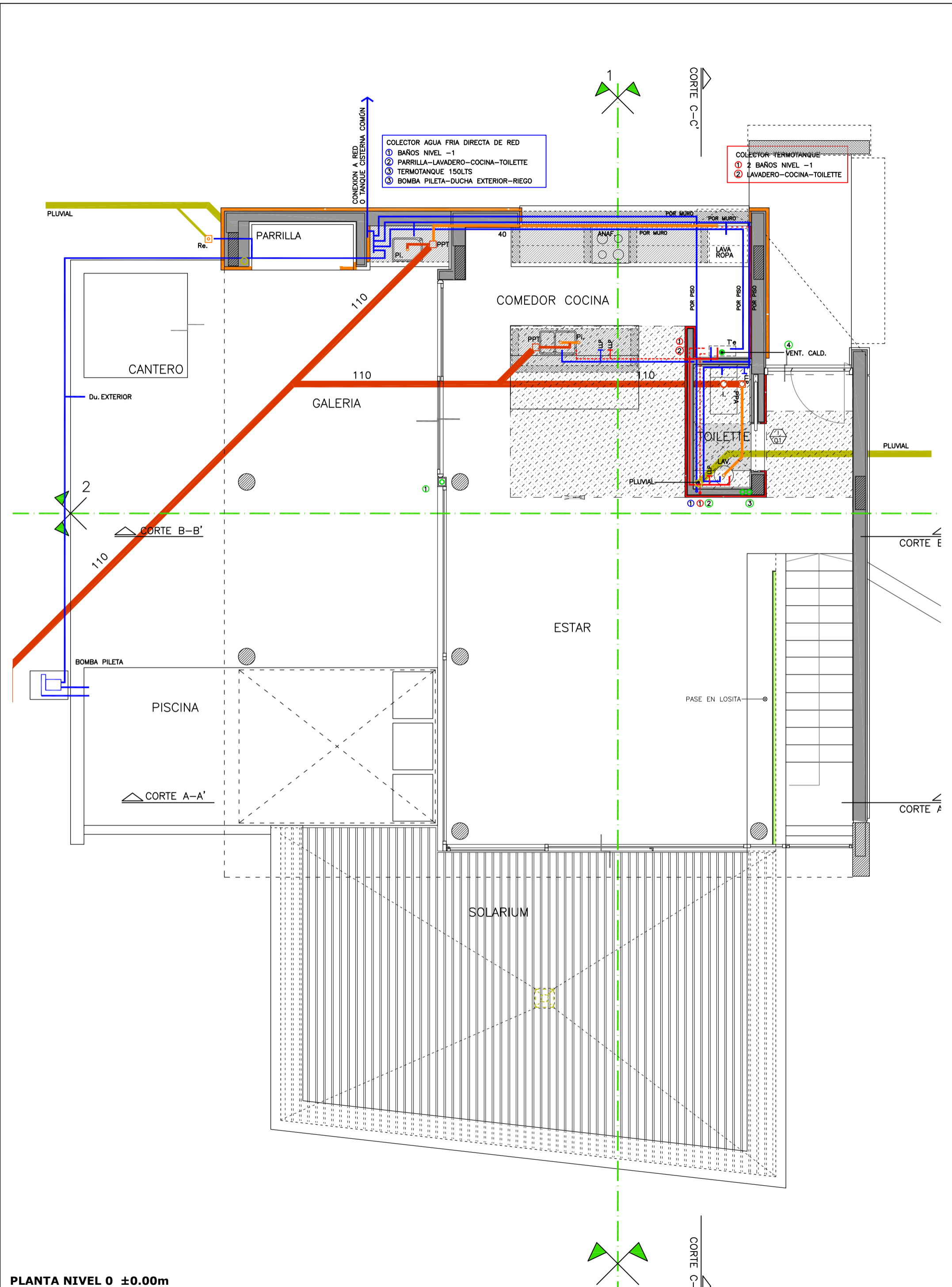
IE2



PLANTA NIVEL -1 -2.96m

OBSERVACIONES
 1- COTA ESPESOR DE MUROS: ANCHO DE MURO TERMINADO CON REVOQUES FINOS. NO CONTEMPLA ESPESORES DE REVESTIMIENTOS.
 2- COTAS DE LOCALES: DISTANCIA A REVOQUE TERMINADO. NO CONTEMPLA LOS ESPESORES DE REVESTIMIENTOS NI SUS PEGAMENTOS
 3- COTAS ACUMULADAS: LA DISTANCIA ES TOMADA AL FILO DE LOS LADRILLOS Y/O TABIQUES/COLUMNAS DE H'ARMADO.

TRILITHON - VILLA GIARDINO, CÓRDOBA	
INSTALACIÓN SANITARIA	
ESC. 1:50	28.07.2017
IS1	



COLECTOR AGUA FRIA DIRECTA DE RED
 ① BAÑOS NIVEL -1
 ② PARRILLA-LAVADERO-COCINA-TOILETTE
 ③ TERMOTANQUE 150LTS
 ④ BOMBA PILETA-DUCHA EXTERIOR-RIEGO

COLECTOR TERMOTANQUE
 ① 2 BAÑOS NIVEL -1
 ② LAVADERO-COCINA-TOILETTE

PLANTA NIVEL 0 ±0.00m

OBSERVACIONES

- 1- COTA ESPESOR DE MUROS: ANCHO DE MURO TERMINADO CON REVOQUES FINOS. NO CONTEMPLA ESPESORES DE REVESTIMIENTOS.
- 2- COTAS DE LOCALES: DISTANCIA A REVOQUE TERMINADO. NO CONTEMPLA LOS ESPESORES DE REVESTIMIENTOS NI SUS PEGAMENTOS
- 3- COTAS ACUMULADAS: LA DISTANCIA ES TOMADA AL FILO DE LOS LADRILLOS Y/O TABIQUES/COLUMNAS DE H'ARMADO.

TRILITHON - VILLA GIARDINO, CÓRDOBA

INSTALACIÓN SANITARIA

ESC. 1:50

28.07.2017

IS2