



OBSERVACIONES

- 1- COTA ESPESOR DE MUROS: ANCHO DE MURO TERMINADO CON REVOQUES FINOS. NO CONTEMPLA ESPESORES DE REVESTIMIENTOS.
- 2- COTAS DE LOCALES: DISTANCIA A REVOQUE TERMINADO. NO CONTEMPLA LOS ESPESORES DE REVESTIMIENTOS NI SUS PEGAMENTOS
- 3- COTAS ACUMULADAS: LA DISTANCIA ES TOMADA AL FILO DE LOS LADRILLOS Y/O TABIQUES/COLUMNAS DE H\*ARMADO.

24.09.2020

IMAGEN EXTERIOR

PLANTA NIVEL 0

**TRILITHON**  
**CASA 3-B** **R1**



OBSERVACIONES

- 1- COTA ESPESOR DE MUROS: ANCHO DE MURO TERMINADO CON REVOQUES FINOS. NO CONTEMPLA ESPESORES DE REVESTIMIENTOS.
- 2- COTAS DE LOCALES: DISTANCIA A REVOQUE TERMINADO. NO CONTEMPLA LOS ESPESORES DE REVESTIMIENTOS NI SUS PEGAMENTOS
- 3- COTAS ACUMULADAS: LA DISTANCIA ES TOMADA AL FILO DE LOS LADRILLOS Y/O TABIQUES/COLUMNAS DE H\*ARMADO.

24.09.2020

IMAGEN EXTERIOR

PLANTA NIVEL 0

**TRILITHON**  
**CASA 3-B** **R2**



OBSERVACIONES

- 1- COTA ESPESOR DE MUROS: ANCHO DE MURO TERMINADO CON REVOQUES FINOS. NO CONTEMPLA ESPESORES DE REVESTIMIENTOS.
- 2- COTAS DE LOCALES: DISTANCIA A REVOQUE TERMINADO. NO CONTEMPLA LOS ESPESORES DE REVESTIMIENTOS NI SUS PEGAMENTOS
- 3- COTAS ACUMULADAS: LA DISTANCIA ES TOMADA AL FILO DE LOS LADRILLOS Y/O TABIQUES/COLUMNAS DE H\*ARMADO.

24.09.2020

IMAGEN EXTERIOR

PLANTA NIVEL 0

**TRILITHON**  
**CASA 3-B** **R3**

# MEMORIA TÉCNICA

## ESTRUCTURA

Esqueleto (vigas, columnas, pilotines y bases) de hormigón armado; Hormigón: H21 (o según cálculo) y Acero: ADN 420. Losas de planta baja\* y azotea serán resueltas en sistema de viguetas (según cálculo) y bloques eps (h:12cm) + capa de compresión 5cm (o según cálculo) con hierros de refuerzo (Ø según cálculo) y malla de repartición Q144. La fundación será resuelta por medio de pilotines\* y Bases aisladas con vigas de fundación para arriostrar la totalidad de la estructura del nivel -0.

\* Dependiendo de la ubicación de la casa; la losa de la planta baja podrá ser resuelta en terreno de poca inclinación mediante contrapiso tradicional sobre suelo cemento debidamente compactado + vigas de fundación sobre zapata corrida de H°A° (o según propuesta estructural).

El consumo estimado de Hórmigón elaborado (H25) está previsto en 24m3. Y el consumo estimado de Hierros (ADN 420) es de 700Kg.

Se deberán tomar todas las consideraciones para ejecutar una estructura antisísmica según calculo estructural.

## ALBAÑILERIA

Muros exteriores resueltos en bloque cerámico de 18cm de espesor.

Tabiques interiores resueltos en bloque cerámico de 12cm de espesor.

Revoques exteriores con capa hidrófuga y barrera de vapor segun detalles constructivos

Enlucidos de yeso interior, excepto en indicaciones en planos.

CONTRAPISO NIVEL 0: OPCIÓN PISO ELEVADO SOBRE PILOTINES: de h=5cm; OPCIÓN CONTRAPISO SOBRE SUELO CEMENTO: h=14cm sobre nylon 200micrones con carpeta hidrofuga (e:2cm), planchas de EPS de alta densidad (e:2cm) y carpeta niveladora final de 2cm de espesor con juntas de dilatación cada 2m. Dicho contrapiso será vinculado físicamente a las vigas de fundación.

## TERMINACIONES

Terminaciones exteriores para "caja muraria dormitorios"\* resuelta en piedra partida de la zona segun casa Trilithon 1.

\*incluye tabique interior lado estar-comedor-paso. (ver planos).

Terminación interior "caja muraria dormitorios" en enlucido de yeso.

Terminación exterior muro ESTE Galería-estar-comedor-cocina-baño, resuelto en baldosones de piedra lavada segun casa Trilithon 1.

Terminación interior en enlucido de yeso.

Terminación exterior muro norte del baño, en revestimiento texturado tipo Revear o en Siding de madera.

Terminación interior tabiques de baño en microcemento alisado o porcelanato.

Terminación piso estar-comedor-cocina y paso en microcemento alisado o porcelanato.

Terminación piso Galeria y acceso en microcemento alisado o porcelanato

Terminación piso dormitorios en piso flotante 4mm sobre manto. Igual Trilithon1.

Terminación piso exterior de solarium. piso elevado tipo deck en madera dura local.

Terminación murete con banco perimetral solarium/piscina. resuelto en revestimiento plástico tipo revear y banco en H°A° VISTO.

Terminación cielorrasos: en cielorrasos suspendidos de yeso placa standard y en placa verde para baño, galería y acceso.

Terminacion TECHOS: con piedra partida suelta (misma piedra que la elegida para los baldosones "blanghino" pared ESTE)

Zócalos: en mdf pintados

## INSTALACIÓN ELÉCTRICA

Circuitos de luces y tomas según planos eléctricos adjuntos.

materiales de primera calidad.

ejecutar jabalina para descarga a tierra.

tablero seccional según normas vigentes.

pilar de conexión con caja para medidor.

## INSTALACIÓN SANITARIA

Según planos sanitarios adjuntos.

la reserva total diaria estará alojada en un tanque general del conjunto.

bomba recirculadora de piscina; preveer acometida de agua y descargas pluviales al caso.

desagues para equipos de Aire Acondicionado.

TERMOTANQUE ELECTRICO de alta recuperacion, IDEM Trilithon 1

RED de desague pluvial completa segun planos

Red de descarga Cloacal primaria y secundaria completa con Tanque Digestor, idem Trilihon 1.

## EQUIPAMIENTO DE COCINA

Mueble bajo mesada y alacena: Frente: Mdf 15mm Melamina simil madera linea "nature" de Faplac o similar; cantos en ABS 2mm.

Herrajes ducasse o similar, en aluminio anodizado pulido color natural. cajoneras con guías correderas telescópicas.

Interiores en mdf Melamina blanca e:15mm. con cantos en ABS 2mm.

Mesada a medida en Acero Inoxidable proveedor FAMIQ

Revestimiento sobre mesada en venecitas.

Horno/anafe eléctrico terminacion en acero pulido.

griferias Fv standard y pileta de lavar de 55cm en acero inoxidable Mi pileta o Johnson.

Extractor en Acero Inoxidable.

## ABERTURAS EXTERIORES

EN ALUMINIO ANODIZADO PULIDO MATE O NEGRO SEMI MATE. LINEA MODENA 45 O SIMILAR. PARA D.V.H.

VIDRIOS MULTILAMINADOS EN D.V.H.: 3+3 / CAMARA DE AIRE DE 12mm /3+3

CON HERRAJES Y CERRADURAS PARA PUERTAS VENTANA

CON MOSQUITERO PARA TODAS LAS VENTANAS CORREDIZAS.

PUERTA PRINCIPAL DE ACCESO: ESTRUCTURA Y MARCO EN A°INOX O ALUMINIO ANOD. Y REVESTIMIENTO EN TABLILLAS DE MADERA. CON HERRAJES EN ACERO INOX. Y CERRADURA.

VER PLANILLA ADJUNTA.

## SANITARIOS

GRIFERIAS: BAÑO, PARRILLA Y COCINA: MARCA FV. MONOCOMANDOS.

LOZA SANITARIA: FERRUM, LINEA BARI.

PILETAS DE COCINA Y PILETA DE LAVAR PARRILLA EN A°INOX MARCA MI PILETA O JOHNSON

DUCHA DE MANO EXTERIOR EN SOLARIUM.

VANITORY: COMPLETO. CON BACHA DE APOYAR Y MUEBLE.

DUCHA: COLUMNNA DE DUCHA EXTERIOR. CON JETS Y DUCHA DE MANO.

## CARPINTERIA INTERIOR

FRENTES DE PLACARD EN MDF 15mm melamina linea "nature" de Faplac o similar, con cantos en ABS 2mm. HERRAJES DUCASSE.

INTERIORES EN MDF 15mm melamina linea "nature" de Faplac o similar, con cantos en ABS 2mm. HERRAJES DUCASSE.

cajoneras con guías correderas telescópicas.(6 cajones por placard)

sistema de guías para puertas correderas ducasse o roma.

Puertas interiores standard tipo placa. con tapas de mdf y enchapadas en madera a definir. marcos de chapa.

## CARPINTERIA EXTERIOR

PERGOLA GUARDACHOCHES (TECHO ) EN MADERA LOCAL DURA/SEMIDURA TRATADA CON 3 CAPAS DE CETOL MATE.

PERGOLA EXPANCIÓN (TECHO) EN MADERA LOCAL DURA/SEMIDURA TRATADA CON 3 CAPAS DE CETOL MATE.

## CLIMATIZACIÓN

PREVEER PRE INSTALACION PARA EQUIPOS DE ESTAS CATEGORIAS:

1 UNIDAD DE 6000 FRIGORIAS EN LIVING-COMEDOR-COCINA.

2 UNIDADES DE 2500 FRIGORIAS PARA LOS DORMITORIOS.

SE DEBERÁ EJECUTAR PREINSTALACIÓN ACORDE A FRIGORIAS DE CADA AMBIENTE; DESDE UNIDAD INTERIOR HASTA UNIDAD EXTERIOR SEGUN PLANOS.

## PISCINA

Se deberá dejar previsto las acometidas electricas y sanitarias para el caso.

De igual forma se deberá ejecutar el murete con banco perimetral segun planos idem casa Trilithon 1.

tabiquería en H°A° o mampostería de ladrillo común reforzada con hierros (Ø según calculo) y pilares.

terminación en venecitas idem Trilithon 1.

con Vidrio templado reforzado de 45cm de alto por 230cm de ancho. sobre "U" de acero inoxidable anclada a tabiquería.

OBSERVACIONES

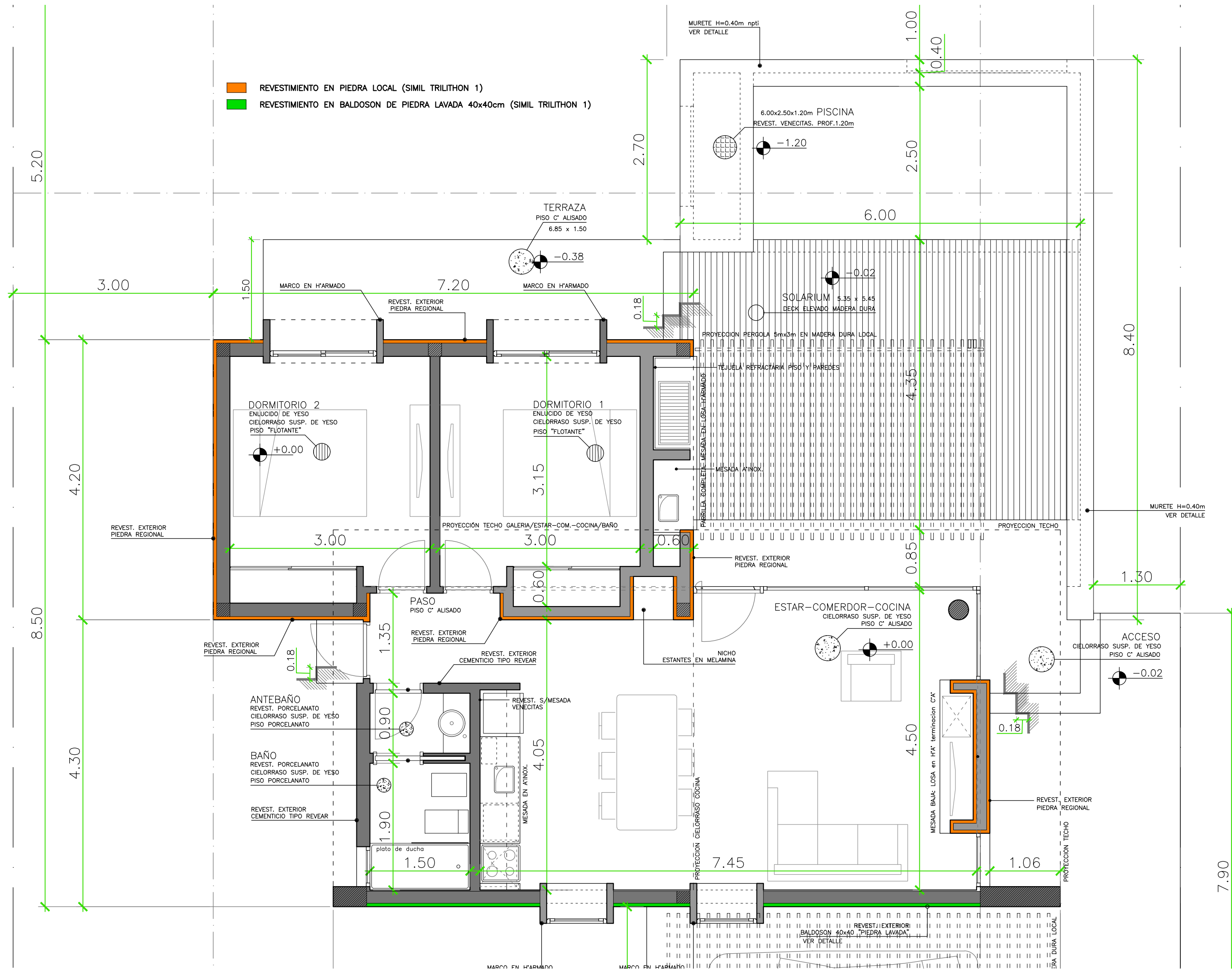
1- COTA ESPESOR DE MUROS: ANCHO DE MURO TERMINADO CON REVOQUES FINOS. NO CONTEMPLA ESPESORES DE REVESTIMIENTOS.  
2- COTAS DE LOCALES: DISTANCIA A REVOQUE TERMINADO. NO CONTEMPLA LOS ESPESORES DE REVESTIMIENTOS NI SUS PEGAMENTOS  
3- COTAS ACUMULADAS: LA DISTANCIA ES TOMADA AL FILO DE LOS LADRILLOS Y/O TABIQUES/COLUMNAS DE H°ARMADO.

24.09.2020

MEMORIA TÉCNICA

**TRILITHON**  
**CASA 3-B** **M1**

- REVESTIMIENTO EN PIEDRA LOCAL (SIMIL TRILITHON 1)
- REVESTIMIENTO EN BALDOSON DE PIEDRA LAVADA 40x40cm (SIMIL TRILITHON 1)



OBSERVACIONES  
 1- COTA ESPESOR DE MUROS: ANCHO DE MURO TERMINADO CON REVOQUES FINOS. NO CONTEMPLA ESPESORES DE REVESTIMIENTOS.  
 2- COTAS DE LOCALES: DISTANCIA A REVOQUE TERMINADO. NO CONTEMPLA LOS ESPESORES DE REVESTIMIENTOS NI SUS PEGAMENTOS  
 3- COTAS ACUMULADAS: LA DISTANCIA ES TOMADA AL FILO DE LOS LADRILLOS Y/O TABIQUES/COLUMNAS DE H'ARMADO.

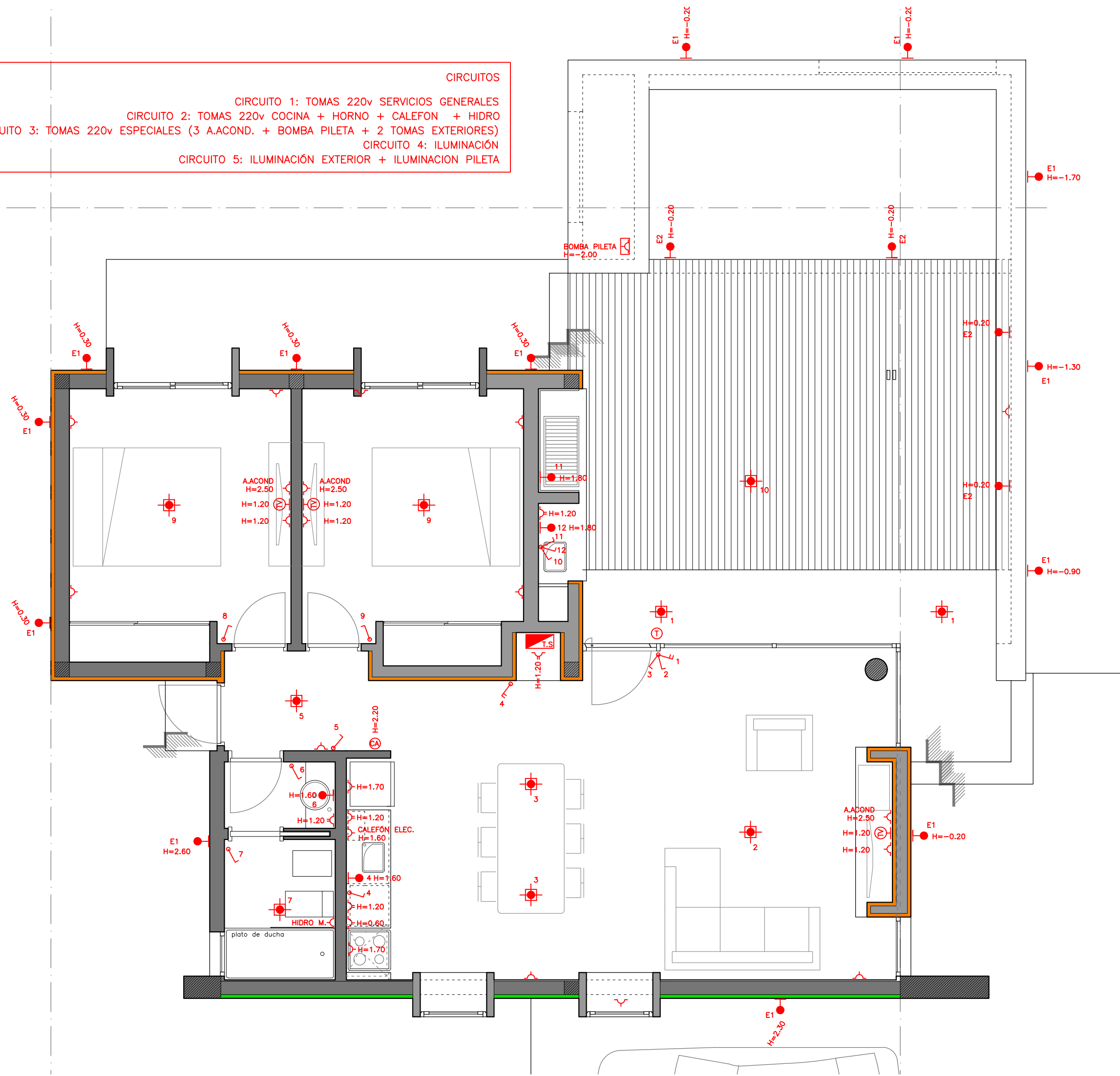
24.09.2020

PLANOS DE ARQUITECTURA

ESC. 1:50 PLANTA NIVEL 0

**TRILITHON**  
**CASA 3-B** **A1**

BOCAS	CIRCUITOS
14	CIRCUITO 1: TOMAS 220v SERVICIOS GENERALES
9	CIRCUITO 2: TOMAS 220v COCINA + HORNO + CALEFON + HIDRO
6	CIRCUITO 3: TOMAS 220v ESPECIALES (3 A.ACOND. + BOMBA PILETA + 2 TOMAS EXTERIORES)
14	CIRCUITO 4: ILUMINACIÓN
15	CIRCUITO 5: ILUMINACIÓN EXTERIOR + ILUMINACION PILETA



OBSERVACIONES  
 1- COTA ESPESOR DE MUROS: ANCHO DE MURO TERMINADO CON REVOQUES FINOS. NO CONTEMPLA ESPESORES DE REVESTIMIENTOS.  
 2- COTAS DE LOCALES: DISTANCIA A REVOQUE TERMINADO. NO CONTEMPLA LOS ESPESORES DE REVESTIMIENTOS NI SUS PEGAMENTOS  
 3- COTAS ACUMULADAS: LA DISTANCIA ES TOMADA AL FILO DE LOS LADRILLOS Y/O TABIQUES/COLUMNAS DE H'ARMADO.

24.09.2020

PLANTA NIVEL 0

PLANOS DE I. ELÉCTRICA  
 ESC. 1:50 PLANTA NIVEL 0

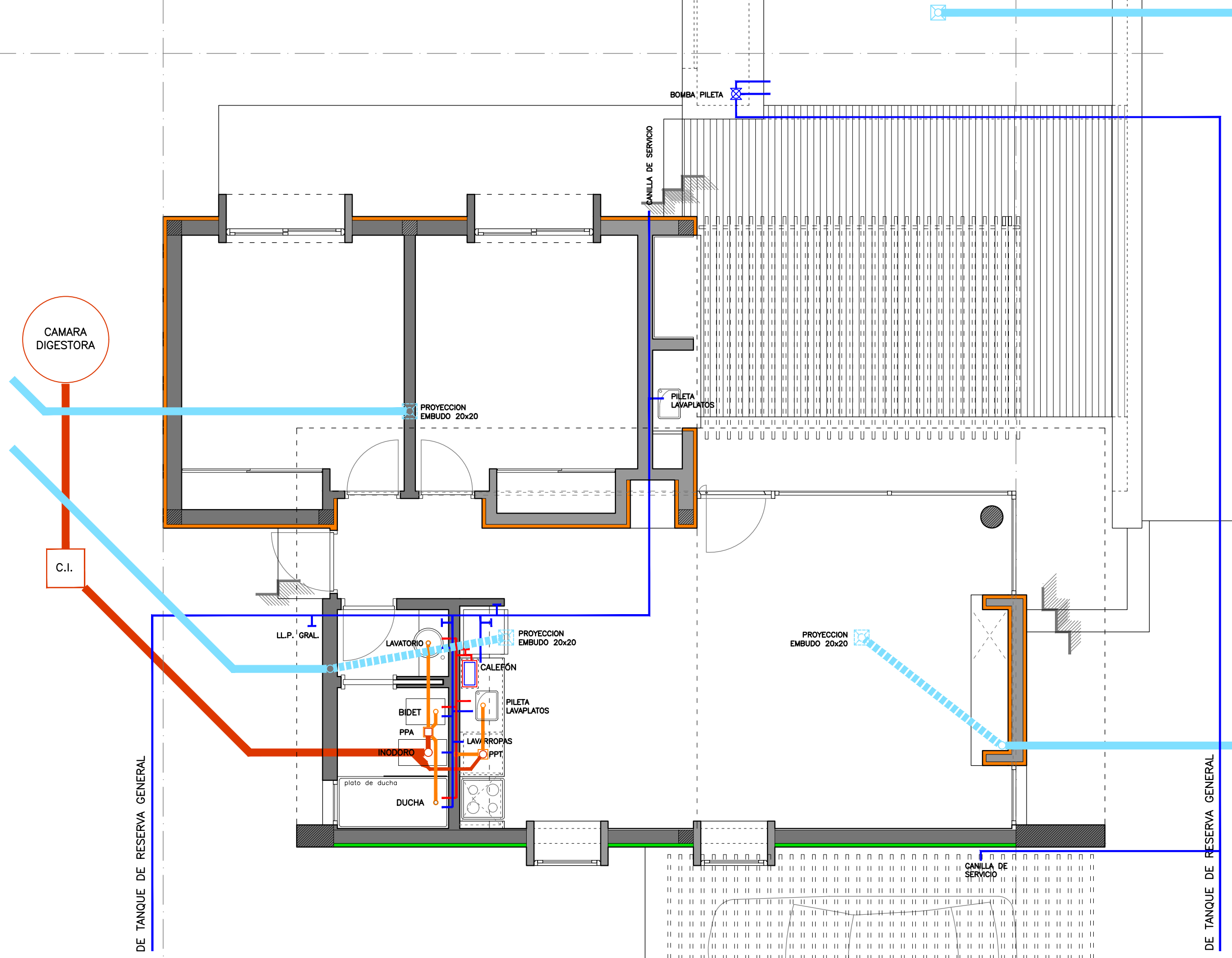
TRILITHON IE1  
 CASA 3-B

CAMARA DIGESTORA

C.I.

DE TANQUE DE RESERVA GENERAL

DE TANQUE DE RESERVA GENERAL



OBSERVACIONES  
 1- COTA ESPESOR DE MUROS: ANCHO DE MURO TERMINADO CON REVOQUES FINOS. NO CONTEMPLA ESPESORES DE REVESTIMIENTOS.  
 2- COTAS DE LOCALES: DISTANCIA A REVOQUE TERMINADO. NO CONTEMPLA LOS ESPESORES DE REVESTIMIENTOS NI SUS PEGAMENTOS  
 3- COTAS ACUMULADAS: LA DISTANCIA ES TOMADA AL FILO DE LOS LADRILLOS Y/O TABIQUES/COLUMNAS DE H'ARMADO.

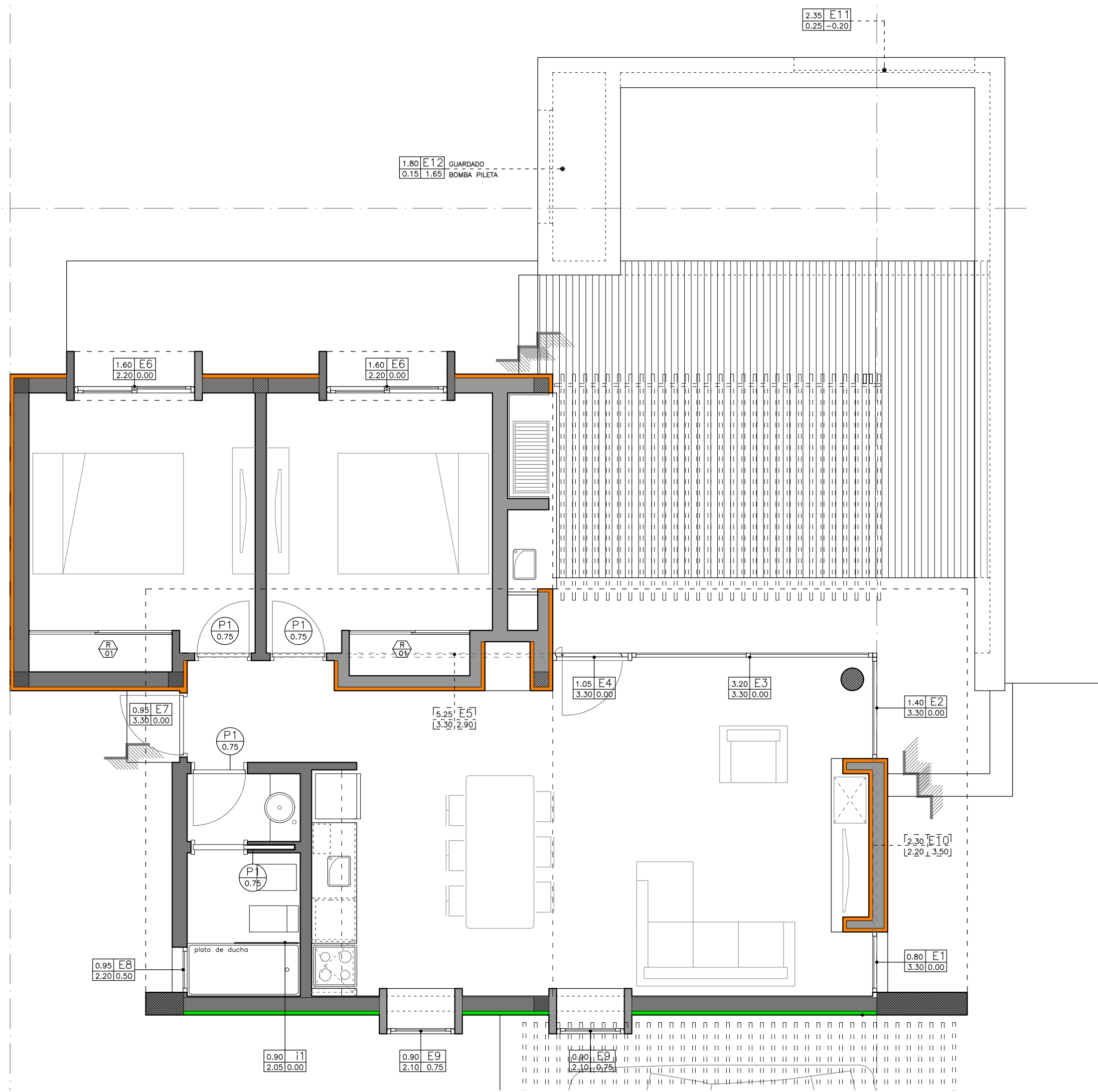
24.09.2020

PLANTA NIVEL 0

PLANOS DE I. SANITARIA

ESC. 1:50 PLANTA NIVEL 0

TRILITHON **IS1**  
CASA 3-B



LISTADO DE ABERTURAS EN ALUMINIO ANODIZADO O A°INOX. D.V.H. (3+3mm/12mmCAMARA/3+3)

- |      |      |
|------|------|
| 0.80 | E1   |
| 3.50 | 0.00 |

 CANT. 1  
PAÑO FIJO
- |      |      |
|------|------|
| 1.40 | E2   |
| 3.50 | 0.00 |

 CANT. 1  
PAÑO FIJO
- |      |      |
|------|------|
| 3.20 | E3   |
| 3.50 | 0.00 |

 CANT. 1  
VENTANAL DE DOS HOJAS CORREDIZAS + MOSQUITERO
- |      |      |
|------|------|
| 1.05 | E4   |
| 3.50 | 0.00 |

 CANT. 1  
PUERTA DE ABRIR CON TABLILLAS CIEGAS DE ALUM. ANODIZADO COLOR MARRON
- |      |      |
|------|------|
| 5.25 | E5   |
| 3.50 | 3.00 |

 CANT. 1  
PAÑOS FIJOS REPARTIDOS EN 3 PAÑOS. DIVISORES CADA 1.70
- |      |      |
|------|------|
| 1.60 | E6   |
| 2.20 | 0.00 |

 CANT. 2  
VENTANA DE DOS HOJAS CORREDIZAS + MOSQUITERO
- |      |      |
|------|------|
| 0.95 | E7   |
| 3.50 | 0.00 |

 CANT. 1  
PUERTA DE ABRIR DE 2.20mALTO + PAÑO FIJO VIDRIADO SUPERIOR
- |      |      |
|------|------|
| 0.65 | E8   |
| 2.20 | 0.50 |

 CANT. 1  
VENTANA CON BRAZO DE EMPUJE
- |      |      |
|------|------|
| 0.90 | E9   |
| 2.05 | 0.85 |

 CANT. 2  
VENTANA CON BRAZO DE EMPUJE
- |      |      |
|------|------|
| 2.30 | E10  |
| 2.20 | 3.50 |

 CANT. 1  
2 PAÑOS FIJOS SUPERIORES
- |      |      |
|------|------|
| 2.35 | E11  |
| 0.45 | 0.00 |

 CANT. 1  
VIDRIO TEMPLADO 10mmx3
- |      |      |
|------|------|
| 1.80 | E12  |
| 0.15 | 1.65 |

 CANT. 1  
2 PUERTAS DE ABRIR DE TABLILLAS CON CELOCIA

LISTADO DE CARPINTERIAS INTERIORES

- |      |      |
|------|------|
| 0.90 | i1   |
| 2.05 | 0.00 |

 CANT. 1  
PUERTA DE VIDRIO TEMPLADO CON HERRAJES A°INOX.
- |   |    |
|---|----|
| R | 01 |
|---|----|

 CANT. 2  
FRENTE DE PLACARD 2.30x2.60 CON GUIA Y HERRAJES ALUM.ANOD. CON INTERIOR COMPLETO (4 CAJONES, 2 BARRALES + ESTANTES)
- |    |      |
|----|------|
| P1 | 0.75 |
|----|------|

 CANT. 4  
PUERTA DE ABRIR. PUERTA PLACA EN MDF 9mm ENCHAPADA EN CEDRO

OBSERVACIONES

- 1- COTA ESPESOR DE MUROS: ANCHO DE MURO TERMINADO CON REVOQUES FINOS. NO CONTEMPLA ESPESORES DE REVESTIMIENTOS.
- 2- COTAS DE LOCALES: DISTANCIA A REVOQUE TERMINADO. NO CONTEMPLA LOS ESPESORES DE REVESTIMIENTOS NI SUS PEGAMENTOS
- 3- COTAS ACUMULADAS: LA DISTANCIA ES TOMADA AL FILO DE LOS LADRILLOS Y/O TABIQUES/COLUMNAS DE H°ARMADO.

24.09.2020

PLANOS DE CARPINTERIA

ESC. 1:50

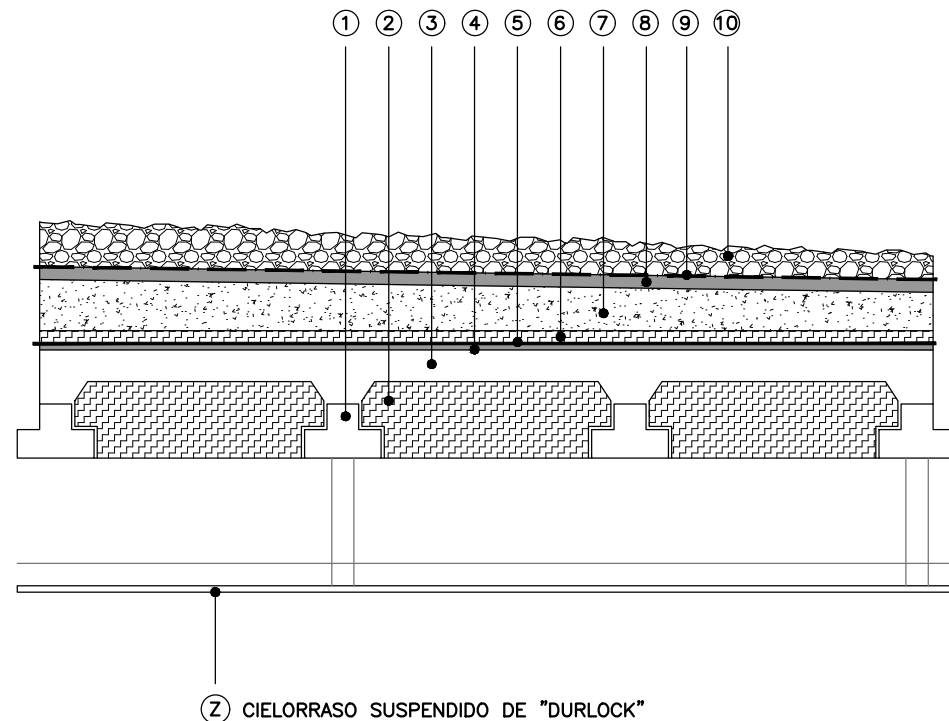
PLANTA NIVEL 0

**TRILITHON**  
**CASA 3-B** **C1**



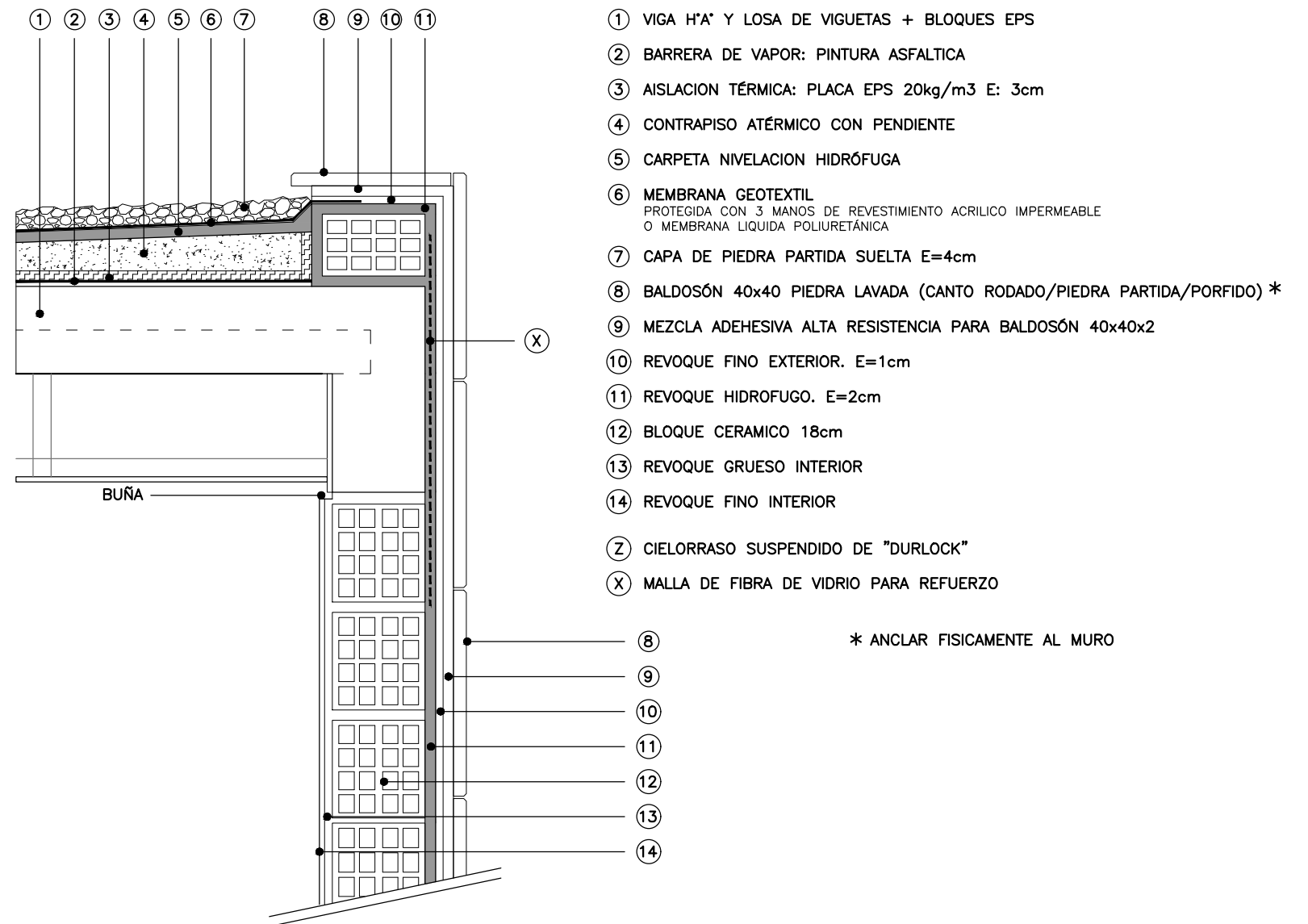
## DETALLE 01

- ① VIGUETA SEGUN CALCULO
- ② BLOQUE EPS 12cm DE ALTO
- ③ CAPA DE COMPRESION H' + MALLA DE REPARTICION Y REFUERZOS EN H'
- ④ CARPETA NIVELADORA
- ⑤ PINTURA ASFÁLTICA - BARRERA DE VAPOR -
- ⑥ PLANCHAS EPS 20mm 30kg/m
- ⑦ CONTRAPISO ATÉRMICO CON PENDIENTE
- ⑧ CARPETA NIVELACION HIDRÓFUGA
- ⑨ MEMBRANA GEOTEXTIL  
PROTEGIDA CON 3 MANOS DE REVESTIMIENTO ACRILICO IMPERMEABLE  
O MEMBRANA LIQUIDA POLIURETÁNICA
- ⑩ CAPA DE PIEDRA PARTIDA SUELTA E=4cm



Ⓩ CIELORRASO SUSPENDIDO DE "DURLOCK"

## DETALLE 02



- ① VIGA H'A' Y LOSA DE VIGUETAS + BLOQUES EPS
- ② BARRERA DE VAPOR: PINTURA ASFÁLTICA
- ③ AISLACION TÉRMICA: PLACA EPS 20kg/m<sup>3</sup> E: 3cm
- ④ CONTRAPISO ATÉRMICO CON PENDIENTE
- ⑤ CARPETA NIVELACION HIDRÓFUGA
- ⑥ MEMBRANA GEOTEXTIL  
PROTEGIDA CON 3 MANOS DE REVESTIMIENTO ACRILICO IMPERMEABLE  
O MEMBRANA LIQUIDA POLIURETÁNICA
- ⑦ CAPA DE PIEDRA PARTIDA SUELTA E=4cm
- ⑧ BALDOSÓN 40x40 PIEDRA LAVADA (CANTO RODADO/PIEDRA PARTIDA/PORFIDO) \*
- ⑨ MEZCLA ADEHESIVA ALTA RESISTENCIA PARA BALDOSÓN 40x40x2
- ⑩ REVOQUE FINO EXTERIOR. E=1cm
- ⑪ REVOQUE HIDROFUGO. E=2cm
- ⑫ BLOQUE CERAMICO 18cm
- ⑬ REVOQUE GRUESO INTERIOR
- ⑭ REVOQUE FINO INTERIOR
- Ⓩ CIELORRASO SUSPENDIDO DE "DURLOCK"
- Ⓧ MALLA DE FIBRA DE VIDRIO PARA REFUERZO

\* ANCLAR FÍSICAMENTE AL MURO

### OBSERVACIONES

- 1- COTA ESPESOR DE MUROS: ANCHO DE MURO TERMINADO CON REVOQUES FINOS. NO CONTEMPLA ESPESORES DE REVESTIMIENTOS.
- 2- COTAS DE LOCALES: DISTANCIA A REVOQUE TERMINADO. NO CONTEMPLA LOS ESPESORES DE REVESTIMIENTOS NI SUS PEGAMENTOS
- 3- COTAS ACUMULADAS: LA DISTANCIA ES TOMADA AL FILO DE LOS LADRILLOS Y/O TABIQUES/COLUMNAS DE H'ARMADO.

24.09.2020

PLANOS DE DETALLES

ESC. 1:XX

**TRILITHON**  
**CASA 3-B** **D1**